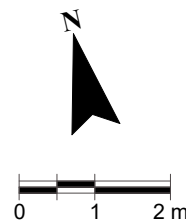
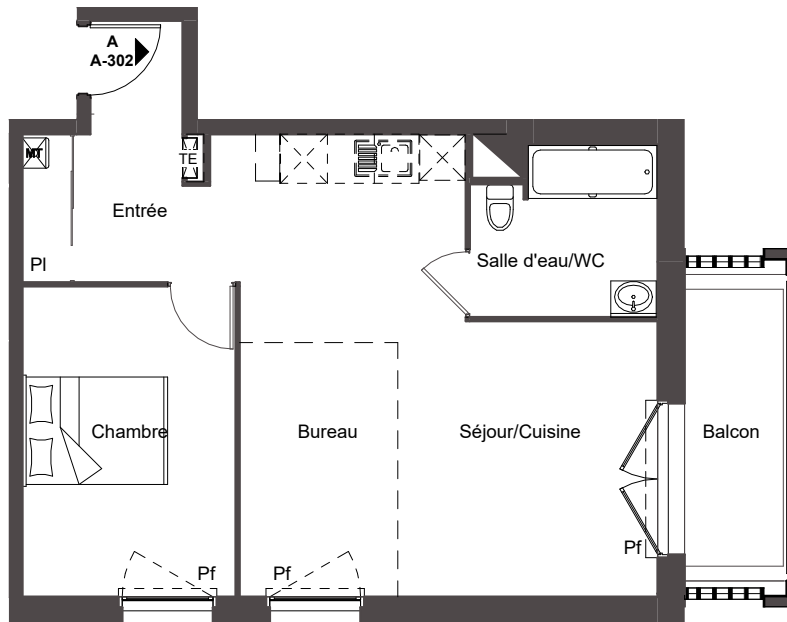


Le clos d'Alice



Des modifications sont susceptibles d'être apportées à ce plan en fonction des impératifs administratifs, des contraintes techniques de conception et des tolérances d'exécution.

Bâtiment A
Niveau R+3



T2b A-302

Surfaces Habitables

Séjour/Cuisine	21.5 m ²
Chambre	11.5 m ²
Bureau	7.0 m ²
Salle d'eau/WC	5.5 m ²
Entrée	6.0 m ²
Total	51.5 m²
Balcon	5.0 m ²
Total extérieur	5.0 m²



26/03/2026 10:23:19