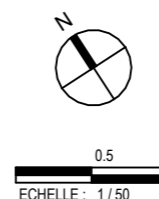
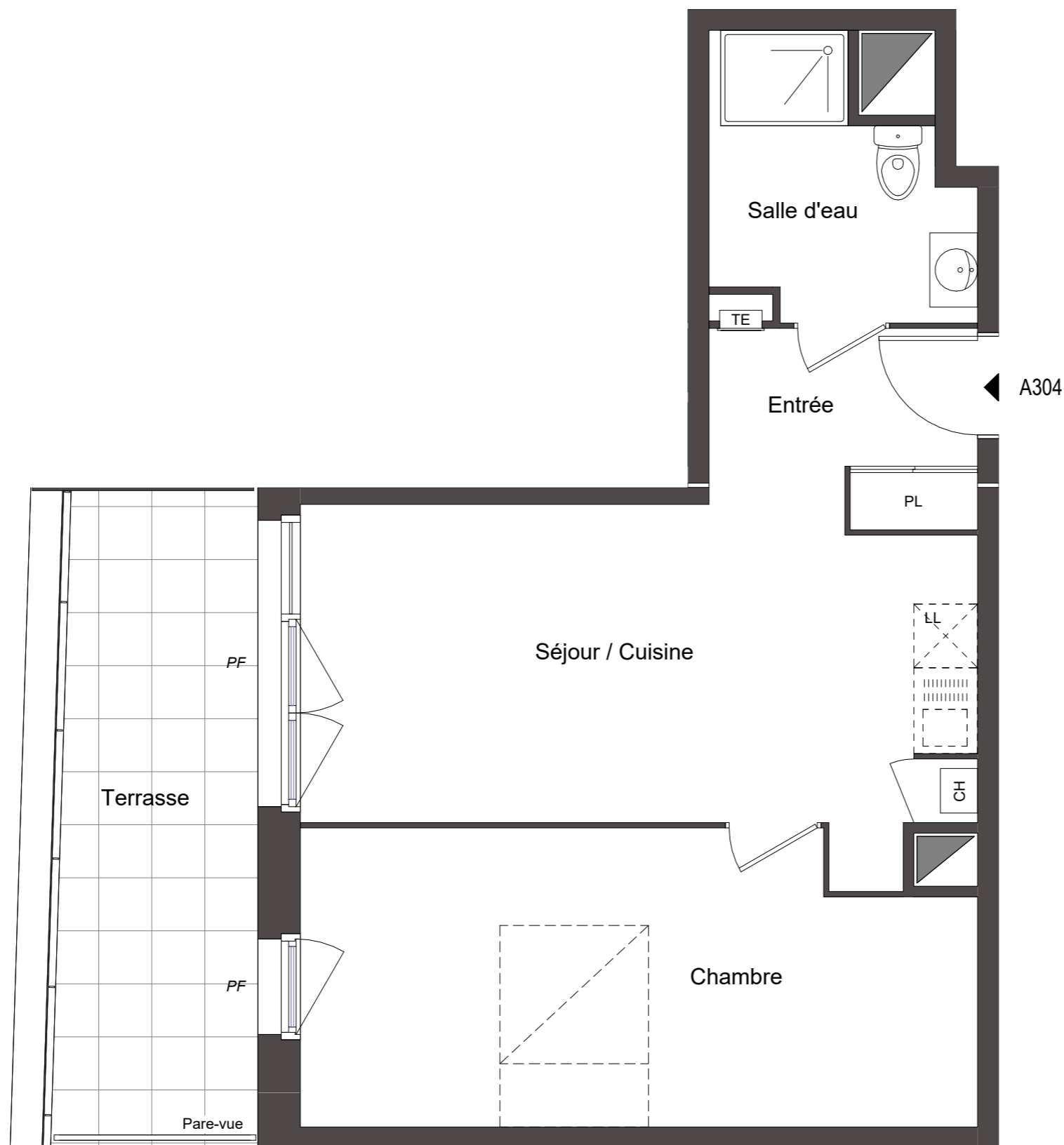
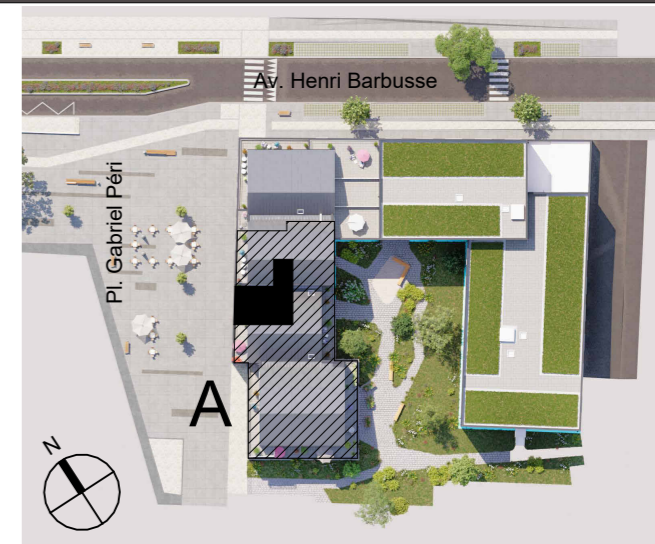


Villa Marilia



Des modifications sont susceptibles d'être apportées à ce plan en fonction des impératifs administratifs, des contraintes techniques de conception et des tolérances d'exécution.

Bâtiment Accession Niveau : R+3



2 pièces - N° A304

Surfaces Habitables

Séjour / Cuisine / Entrée	24.0 m ²
Chambre	17.1 m ²
Salle d'eau	5.4 m ²

Total habitable 46.50 m²

Terrasse 12.00 m²



PICHET

Plan modifié le : 16/01/2025