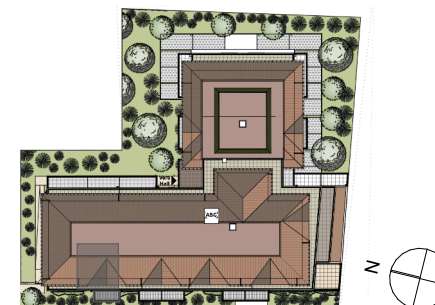


Des modifications sont susceptibles d'être apportées à ce plan en fonction des impératifs administratifs, des contraintes techniques de conception et des tolérances d'exécution

## Bâtiment B Niveau R+2



### 2 pièces - B205

#### Surfaces Habitables (m<sup>2</sup>)

Séjour/ Cuisine	24,45
Chambre 1	12,05
Sde/ Wc	6,50
<b>Total Habitable</b>	<b>43,00</b>

#### Surfaces Annexes (m<sup>2</sup>)

Balcon	6,00
--------	------

