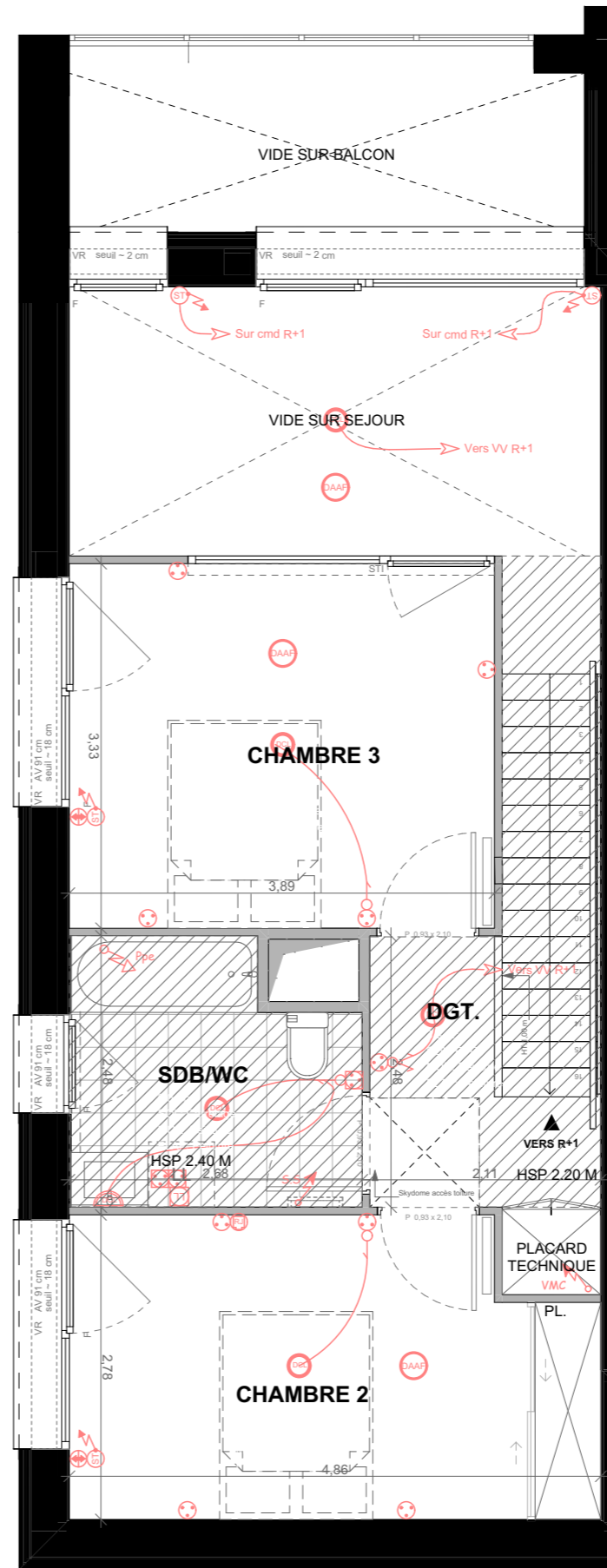
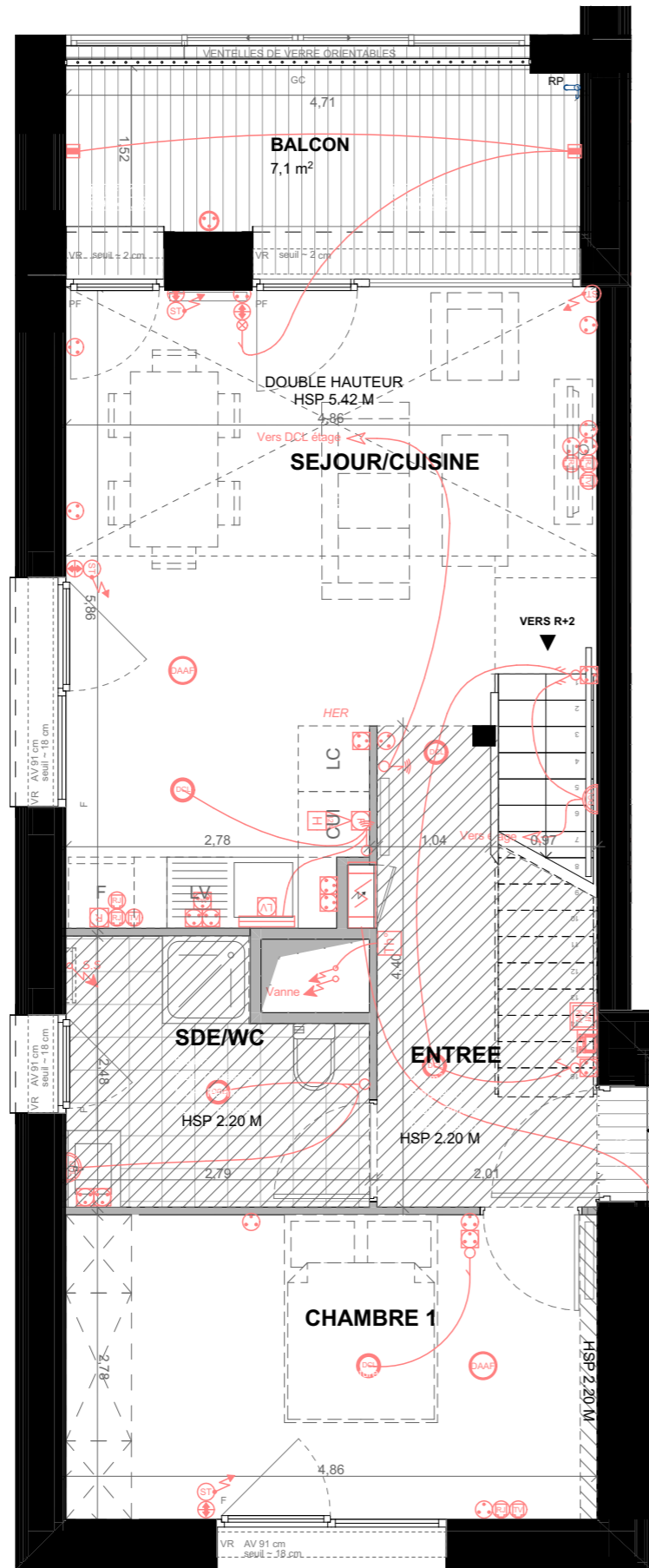


Petit bras de la Seine

Petit bras de la Seine



Rue des Îles

Rue des Îles

Plan R+1

Plan R+2

n°A11

| LEGENDE ELEC | |
|--------------|--|
| | TABLEAU ELECTRIQUE (GTU) + TABLEAU DE COMMUNICATION |
| | DCL PLAFOND |
| | DCL APPLIQUE (H=1m80 pour les SdB et SdE) |
| | REGLETTE EVIER LAVABO (Evier: H=1.42m) |
| | LUMINAIRE ETANCHE TUBULAIRE LED 1m20 - Pose verticale |
| | INTERRUPTEUR SIMPLE ALLUMAGE (H= 1.10m) |
| | INTERRUPTEUR DOUBLE ALLUMAGE (H= 1.10m) |
| | VA-ET-VIENT (H= 1.10m) |
| | VA-ET-VIENT + SIMPLE ALLUMAGE (H= 1.10m) |
| | VA-ET-VIENT DOUBLE ALLUMAGE (H= 1.10m) |
| | INTERRUPTEUR SIMPLE ALLUMAGE A VOYANT (H= 1.10m) |
| | PRISE DE COURANT (H= 0.40m) |
| | PRISE DE COURANT EN HAUTEUR (H= 1.10m et 1.21 sur plan de travail cuisine) |
| | PRISE DE COURANT FRIGO (T1:H= 0.60m / T2 et +H=0.40m) |
| | PRISE DE COURANT FOUR (H= 0.30m) |
| | PRISE DE COURANT POUR HOTTE (H= 1.90m) |
| | SORTIE CABLE 32A PLAQUE DE CUISSON (H= 0.60m) |
| | PRISE DE COURANT LAVE-LINGE (H=0.60m) |
| | PRISE DE COURANT LAVE-VAISSELLE (H= 0.60m) |
| | PRISE DE COURANT MICRO-ONDES (H= 1.65m) |
| | PRISE DE COURANT ETANCHE (H= 0.40m) |
| | ALIMENTATION FORCE EN ATTENTE (sèche-serviette H= 0.60m) |
| | VIDEOPHONE (H= 1.20m) |
| | PRISE RJ45 (H= 0.40m) |
| | PRISE RJ45 EN HAUTEUR (H= 1.10m et 1.21 sur plan de travail cuisine) |
| | PRISE TV-FM (H= 0.40m) |
| | PRISE RJ45 EN HAUTEUR (H= 1.10m et 1.21 sur plan de travail cuisine) |
| | Afficheur des consommations (H= 1.20m) |
| | Alimentation thermostat (H= 1.20m) thermostat hors lot |

NOTA: Des modifications sont susceptibles d'être apportées à ce plan en fonction des nécessités techniques et administratives pour les dimensions libres, retombées, soffites, faux-plafonds, les équipements et réseaux divers, les appareillages électriques, dont la nature et le nombre sont donnés à titre indicatif. les surfaces sont approximatives. les canalisations ne sont pas figurées.



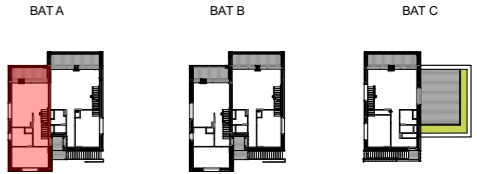
Indice 1 : 05/01/2024

PLAN DE VENTE



CONSTRUCTION DE 11 LOGEMENTS COLLECTIFS INTERMEDIAIRES ECO QUARTIER DE L'ILE SAINT-DENIS

LOT PB8 Ile Saint-Denis



- PDV
Appartement n°A11 - Duplex 4 Pièces

TABLEAU DES SURFACES

| Surfaces habitables | |
|---------------------|----------------|
| ENTREE | 4,8 |
| SEJOUR/CUISINE | 25,9 |
| CHAMBRE 1 | 13,5 |
| CHAMBRE 2 | 12,7 |
| CHAMBRE 3 | 12,9 |
| SALLE DE BAIN | 6,0 |
| SALLE D'EAU / WC | 6,0 |
| DEGAGEMENT | 3,8 |
| | 85,6 m² |

| Surfaces extérieures | |
|----------------------|---------------|
| BALCON | 7,1 |
| | 7,1 m² |

LEGENDE

| | | | |
|----|-------------------------|-----|--------------------------------------|
| LL | LAVE-LINGE | CUI | CUISSON |
| LV | LAVE-VAISSELLE | F | REFRIGERATEUR |
| AP | ALLEGE PLEINE | LC | LINEAIRE COMPLEMENT. |
| AV | ALLEGE VITREE | VR | VOLET ROULANT |
| PV | PARE VUE | STI | STORE INTERIEUR |
| GC | GARDE-CORPS | | ESPACE TECHNIQUE ELECTRIQUE DU LOGT. |
| CL | CLOTURE | | RADIATEUR |
| F | FENETRE | SS | ATTENTES SECHE-SERV. |
| PF | PORTE-FENETRE | PL | PLACARD |
| | FAUX-PLAFOND OU SOFFITE | HSP | HAUTEUR SOUS PLAFOND |
| | POTEAUX EN BOIS | RP | ROBINET DE PUISAGE |

Hauteur sous plafond des pièces principales sauf mention particulière : 2.50 m

