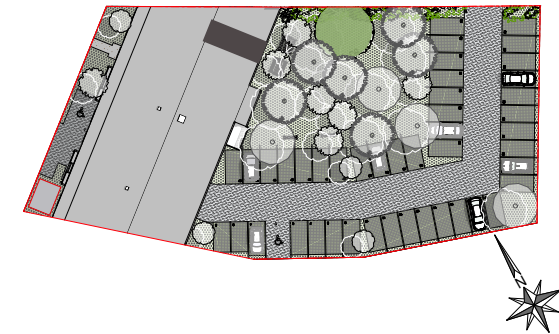


Des modifications sont susceptibles d'être apportées à ce plan en fonction des impératifs administratifs, des contraintes techniques de conception et des tolérances d'exécution.

Niveau R+5



1 pièce - N° 517

Surfaces Habitables

Entrée + Kitchenette + Unité de vie	17.00 m ²
Salle d'eau + WC	3.00 m ²

Total Habitable 20.00 m²



Indices C - Plan modifié le 30/01/2025