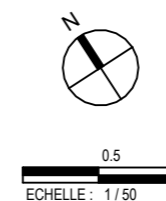
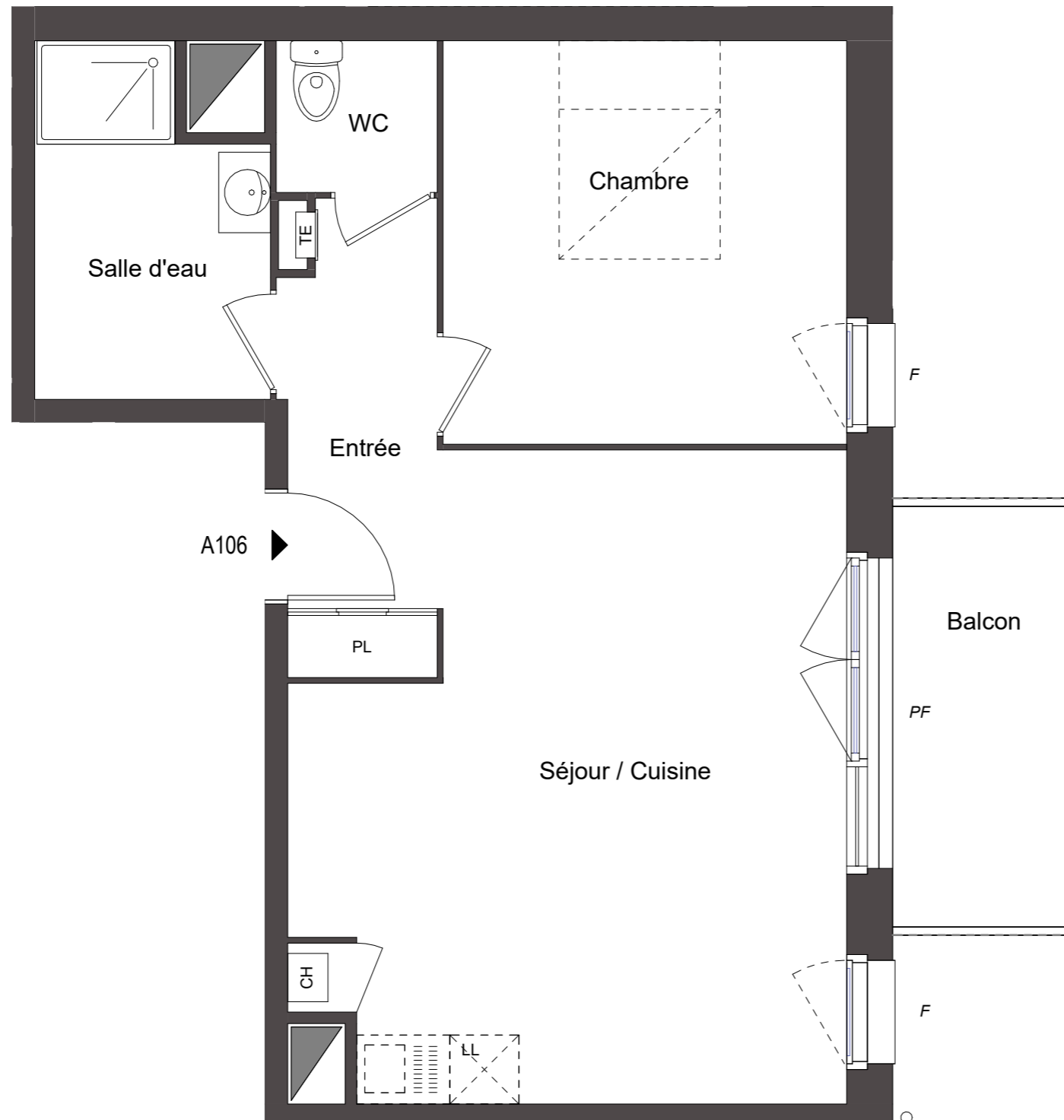
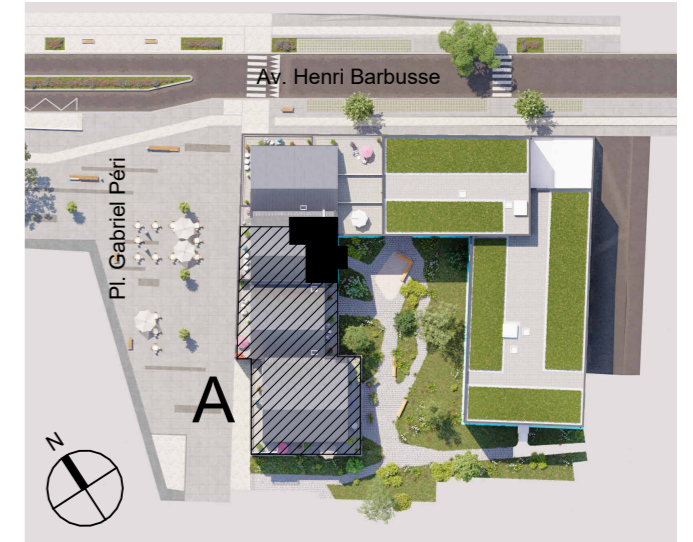


Villa Marilia



Des modifications sont susceptibles d'être apportées à ce plan en fonction des impératifs administratifs, des contraintes techniques de conception et des tolérances d'exécution.

Bâtiment Accession Niveau : R+1



2 pièces - N° A106

Surfaces Habitables

Séjour / Cuisine / Entrée	30.1 m ²
Chambre	12.3 m ²
Salle d'eau	5.7 m ²
WC	1.9 m ²

Total habitable 50.00 m²

Balcon 6.00 m²



 **PICHET**

Plan modifié le : 16/01/2025