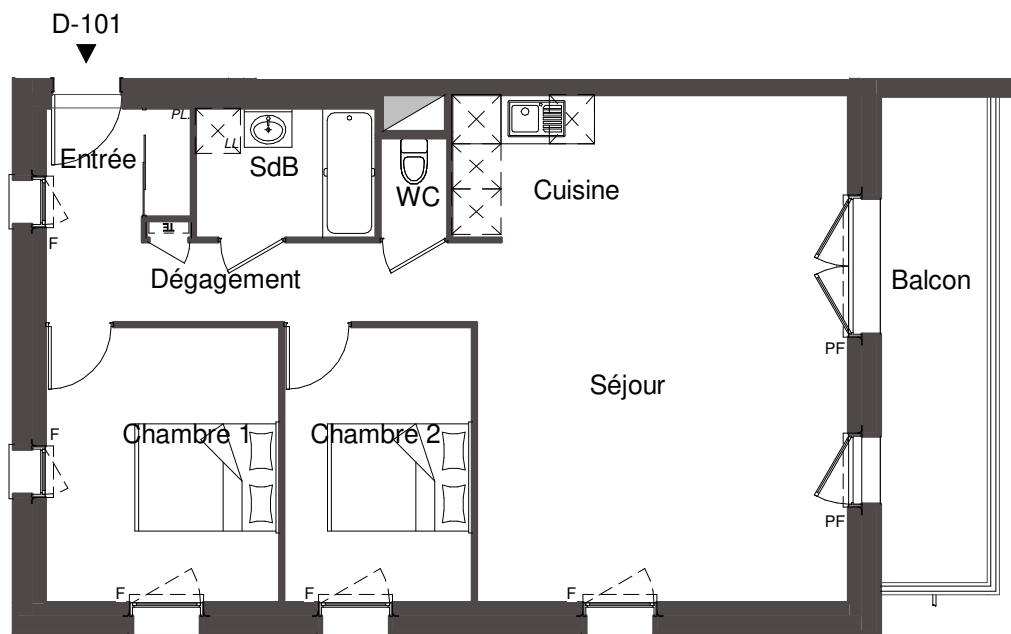


# Le hameau de Luvera - Les Camélias



## Les Camélias

Niveau R+1



3 Pièces - D-101

### Surfaces Habitables

Entrée	4,80 m <sup>2</sup>
Séjour / Cuisine	33,80 m <sup>2</sup>
Chambre 1	11,30 m <sup>2</sup>
Chambre 2	9,10 m <sup>2</sup>
SdB	4,10 m <sup>2</sup>
WC	1,20 m <sup>2</sup>
Dégagement	4,70 m <sup>2</sup>
<b>Total habitable :</b>	<b>69,00 m<sup>2</sup></b>

Balcon	9,50 m <sup>2</sup>
--------	---------------------



 **PICHET**



Des modifications sont susceptibles d'être apportées à ce plan en fonction des impératifs administratifs, des contraintes techniques de conception et des tolérances d'exécution.

Plan modifié le 29/01/2024 - Indice C