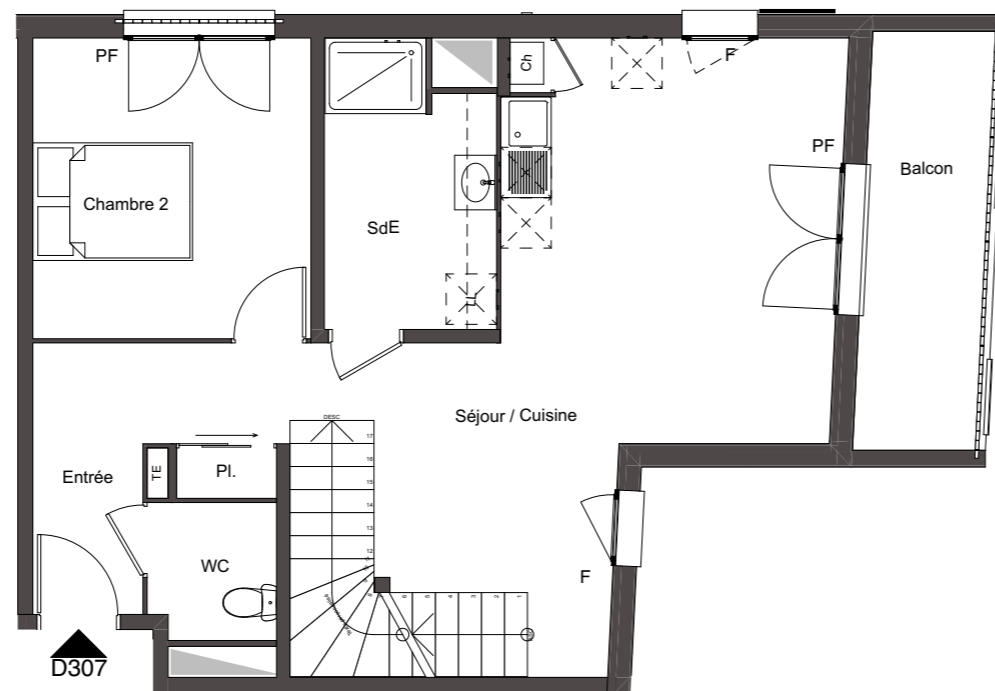
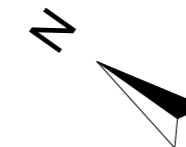


R+4



R+3



Des modifications sont susceptibles d'être apportées à ce plan en fonction des impératifs, des contraintes techniques de conception et des tolérances d'exécutions.

Batiment D Niveau R+3



4 pièces - N° D307

Surfaces Habitables

R+3	
Entrée + Séjour + Cuisine	36,90 m ²
Chambre 2	19,40 m ²
SdE	6,50 m ²
WC	2,80 m ²
R+4	
Chambre 1	11,80 m ²
Chambre 3	11,40 m ²
SdB	7,40 m ²
Dgmt	4,80 m ²
Total Habitable	101,00 m²

Balcon	8,00 m ²
Terrasse	73,00 m ²

