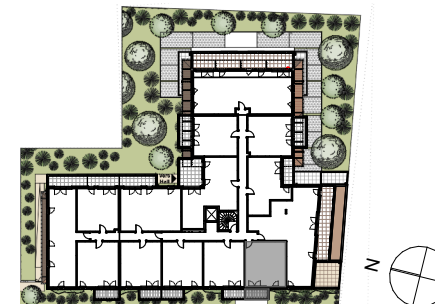


Des modifications sont susceptibles d'être apportées à ce plan en fonction des impératifs administratifs, des contraintes techniques de conception et des tolérances d'exécution

Bâtiment B Niveau R+2



2 pièces - B201

Surfaces Habitables (m²)

Séjour/ Cuisine	25,30
Chambre 1	11,60
Sde + Wc	5,10
Total Habitable	42,00

Surfaces Annexes (m²)

Balcon	6,00
--------	------

