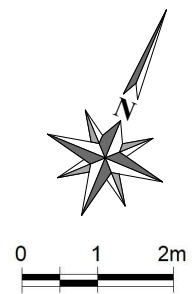
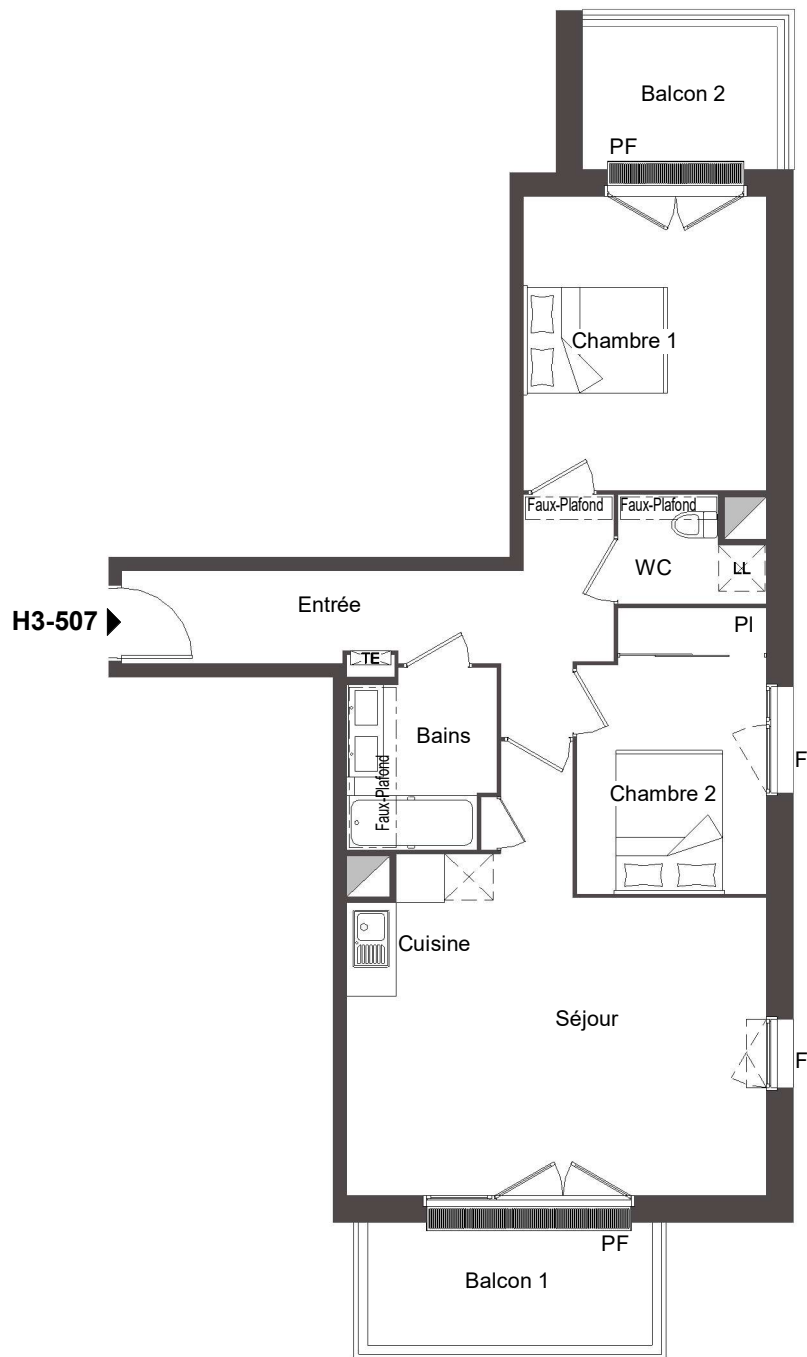


Connexion - Bâtiment H



Des modifications sont susceptibles d'être apportées à ce plan en fonction des impératifs administratifs, des contraintes techniques de conception et des tolérances d'exécution.

Bâtiment H3

Niveau R+5



3 Pièces - N° H3-507

Surfaces Habitables

Entrée	10,00 m ²
Séjour + Cuisine	25,00 m ²
Chambre 1	12,50 m ²
Chambre 2	9,20 m ²
Salle de Bains	4,40 m ²
WC	2,40 m ²
Total habitable :	63,50 m²

Balcon 1	6,00 m ²
Balcon 2	6,00 m ²

