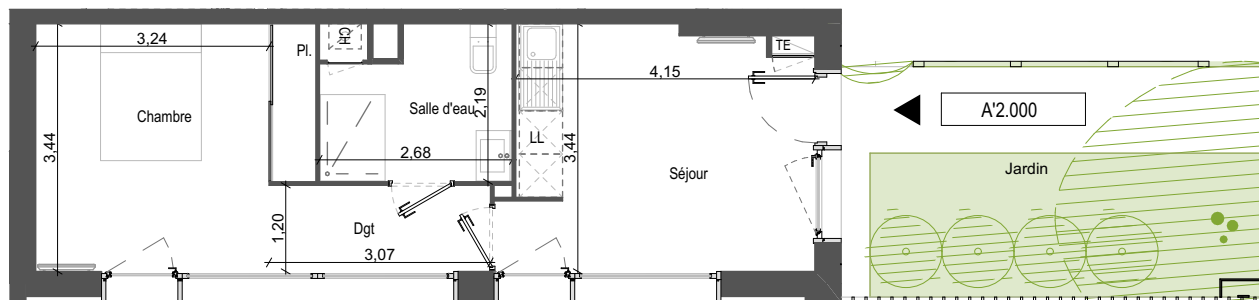


Villas de Noailles

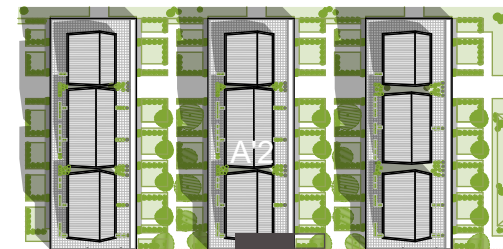


RDC

Des modifications sont susceptibles d'être apportées à ce plan en fonction des impératifs, des contraintes techniques de conception et des tolérances d'exécution.



Bâtiment A'2
Niveau RDC



2 Pièces - n°A'2 000

Surfaces Habitables

Entrée + Séjour + Cuisine	14,20 m ²
Chambre	13,40 m ²
Salle de bain	5,70 m ²
Dégagement	2,80 m ²

Total habitable 36,00 m²

Jardin environ 20,00 m²



indice 1 - 3/03/2026