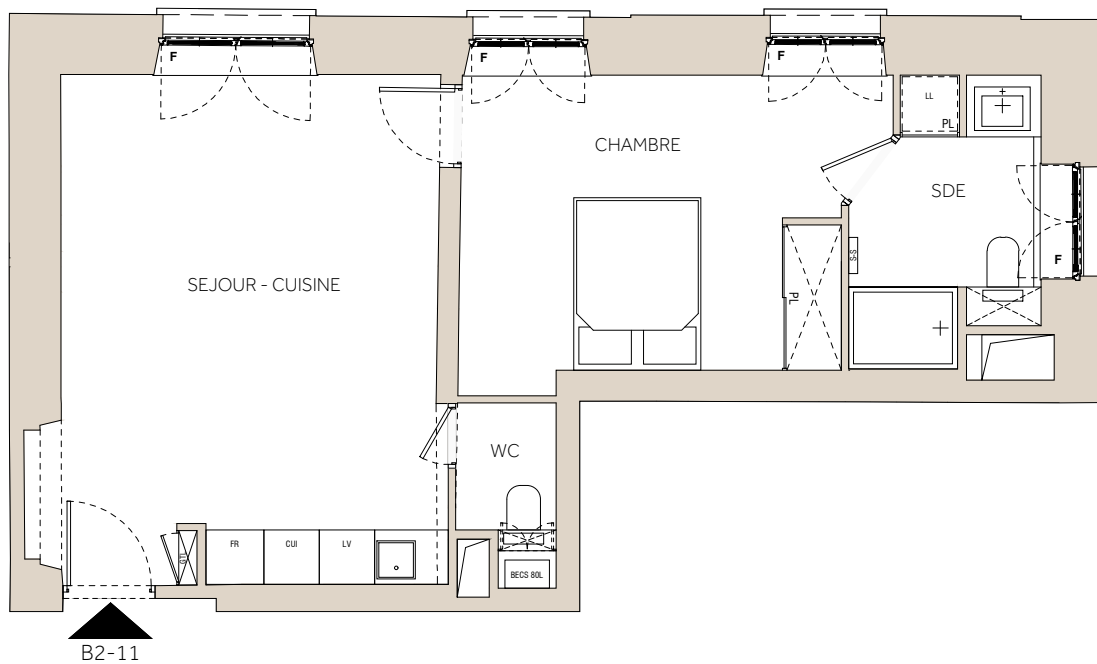


Le hameau du Rosais



Des modifications sont susceptibles d'être apportées à ce plan en fonction des impératifs administratifs, des contraintes techniques de conception et des tolérances d'exécution

Bâtiment 2 Niveau 1er étage



T2 N° B2-11

SURFACE HABITABLE

SEJOUR - CUISINE	23,5
CHAMBRE	14,5
SDE	5,5
WC	1,5
TOTAL HABITABLE	45,0 m²



 PICHET

Indice 0 du 31 juillet 2024