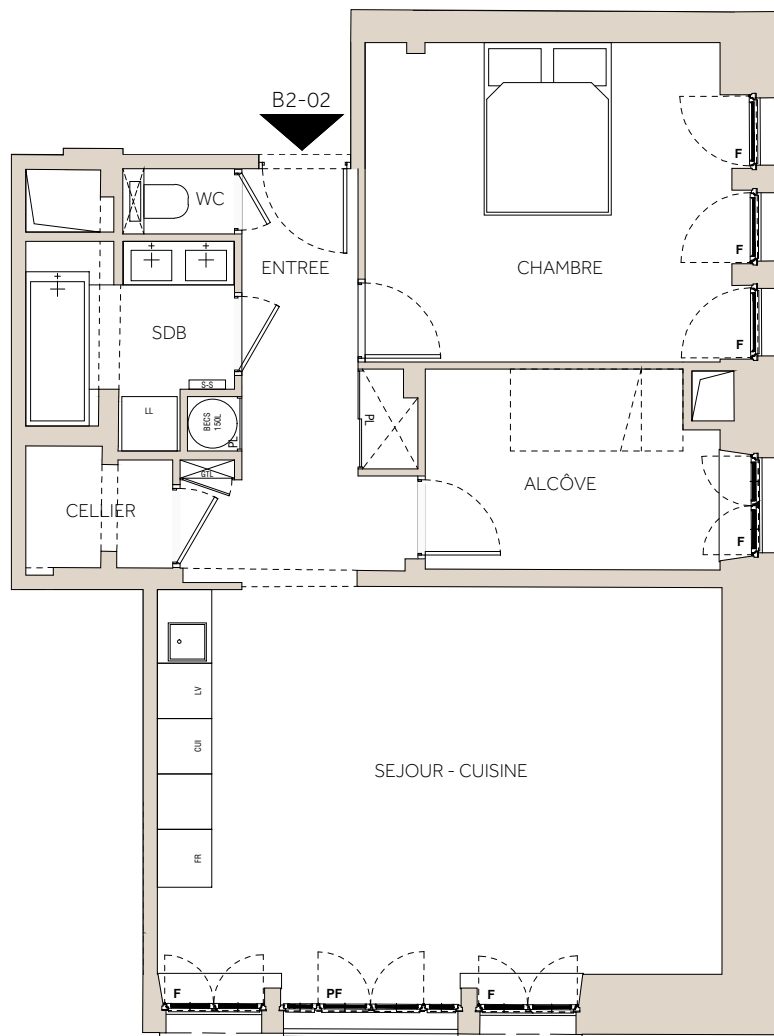


# Le hameau du Rosais



Des modifications sont susceptibles d'être apportées à ce plan en fonction des impératifs administratifs, des contraintes techniques de conception et des tolérances d'exécution

## Bâtiment 2 Niveau Rez-de-chaussée



T2bis

N° B2-02

### SURFACE HABITABLE

ENTREE	8,0
SEJOUR - CUISINE	27,0
CHAMBRE	13,5
ALCÔVE	7,0
SDB	4,5
WC	1,0
CELLIER	2,0

**TOTAL HABITABLE 63,0 m<sup>2</sup>**



 PICHET

Indice 0 du 31 juillet 2024