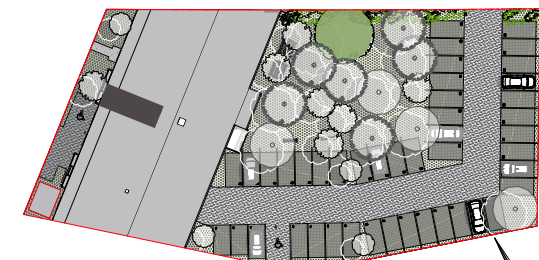


Des modifications sont susceptibles d'être apportées à ce plan en fonction des impératifs administratifs, des contraintes techniques de conception et des tolérances d'exécution.

Niveau R+5



1 pièce - N° 511

Surfaces Habitables

Entrée + Kitchenette + Unité de vie	15.80 m ²
Salle d'eau + WC	3.20 m ²

Total Habitable	19.00 m²
------------------------	----------------------------



 **PICHET**

Index C - Plan modifié le 30/01/2025