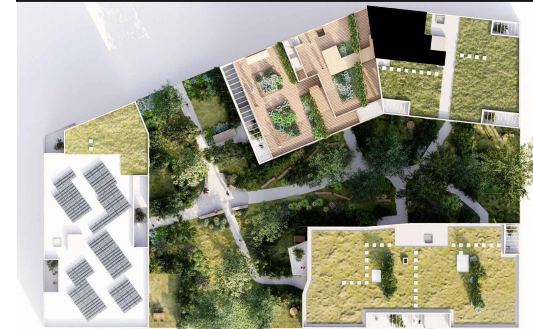


\* Alcôve : modifications possibles dans le cadre de la personnalisation des logements et des travaux modificatifs acquéreur (TMA).  
Des modifications sont susceptibles d'être apportées à ce plan en fonction des impératifs administratifs, des contraintes techniques de conception et des tolérances d'exécution.

Bâtiment B

Niveau R+3



1 pièce bis - N° B2-304

### Surfaces Habitables

Entrée	5,50 m <sup>2</sup>
Séjour+cuisine+espace nuit	27,00 m <sup>2</sup>
Salle d'eau	4,50 m <sup>2</sup>
<b>Total habitable :</b>	<b>37,00 m<sup>2</sup></b>
Balcon	5,50 m <sup>2</sup>

