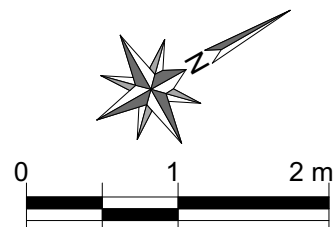
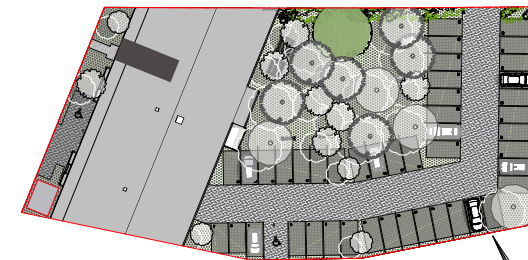


113



Des modifications sont susceptibles d'être apportées à ce plan en fonction des impératifs administratifs, des contraintes techniques de conception et des tolérances d'exécution.

Niveau R+1



1 pièce - N° 113

Surfaces Habitables

Entrée + Kitchenette + Unité de vie	15.90 m ²
Salle d'eau + WC	3.10 m ²

Total Habitable 19.00 m²



 **PICHET**

Index B - Plan modifié le 22/01/2025