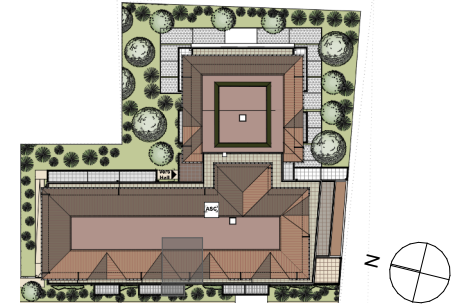


Des modifications sont susceptibles d'être apportées à ce plan en fonction des impératifs administratifs, des contraintes techniques de conception et des tolérances d'exécution

## Bâtiment B Niveau R+2



### 2 pièces - B203

#### Surfaces Habitables (m<sup>2</sup>)

Séjour/ Cuisine	23,50
Chambre 1	12,00
Sde/ Wc	6,50
<b>Total Habitable</b>	<b>42,00</b>

#### Surfaces Annexes (m<sup>2</sup>)

Balcon	5,50
--------	------

