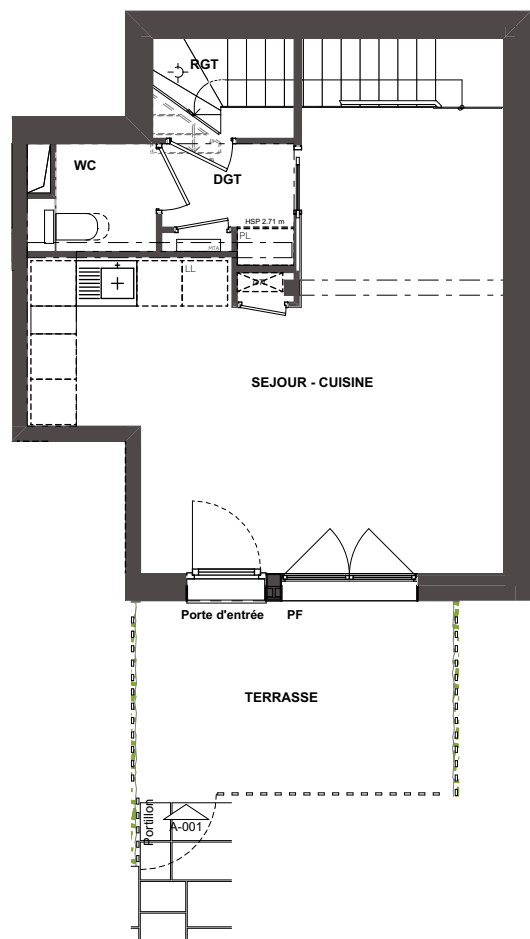
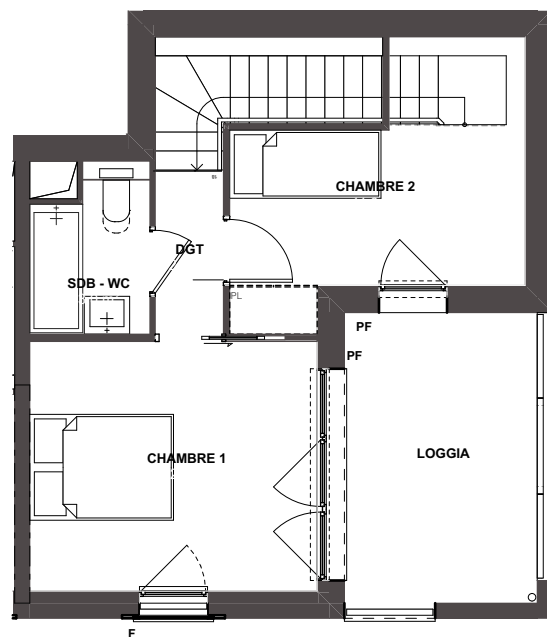


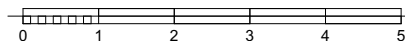
Le hameau du Rosais



RDC



R+1



Des modifications sont susceptibles d'être apportées à ce plan en fonction des impératifs administratifs, des contraintes techniques de conception et des tolérances d'exécution

Bâtiment A Niveau Rez-de-Chaussée



3 pièces duplex

N° A-001

SURFACE HABITABLE

REZ-DE-CHAUSSEE	SEJOUR - CUISINE	28,0
	WC	2,0
	RGT	2,5
	DGT	2,5
R+1	CHAMBRE 1	12,5
	CHAMBRE 2	11,0
	SDB - WC	3,0
	DGT	2,0
TOTAL HABITABLE		63,5 m²
REZ-DE-CHAUSSEE	TERRASSE	11,0
R+1	LOGGIA	10,0



 PICHET

Index A - Plan modifié le 27/09/2024