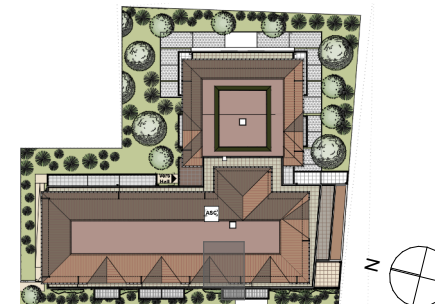


Des modifications sont susceptibles d'être apportées à ce plan en fonction des impératifs administratifs, des contraintes techniques de conception et des tolérances d'exécution

Bâtiment B Niveau R+2



2 pièces - B202

Surfaces Habitables (m²)

Séjour/ Cuisine	23,75
Chambre 1	12,05
Sde/ Wc	6,20
Total Habitable	42,00

Surfaces Annexes (m²)

Balcon	5,50
--------	------

