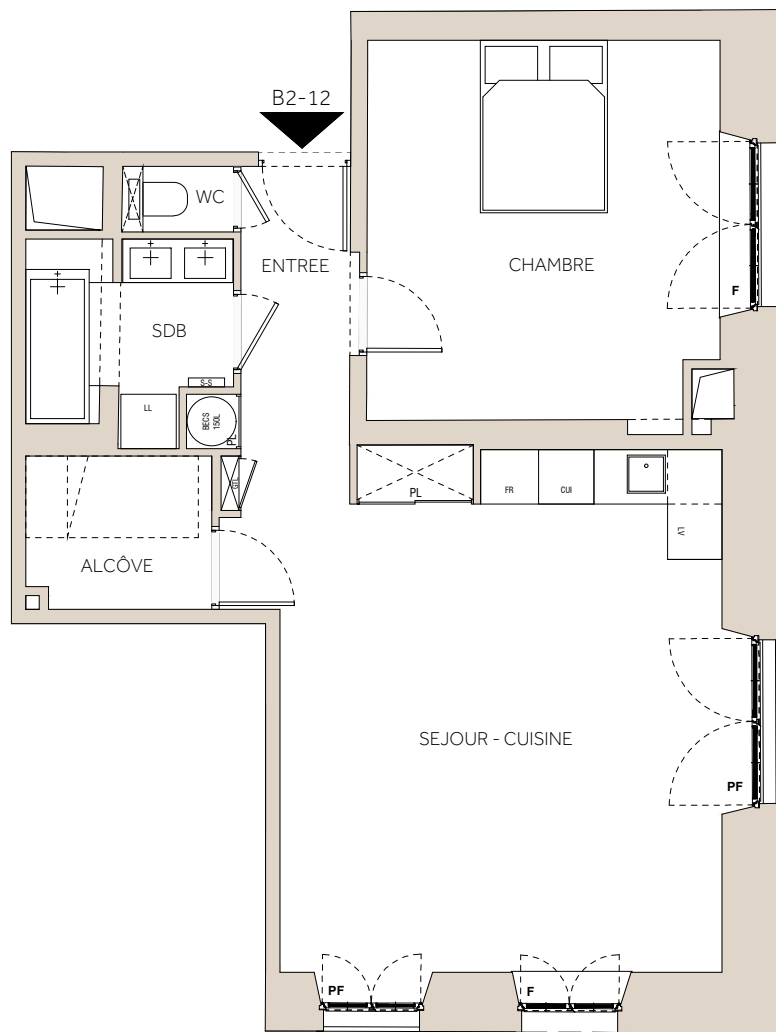


Le hameau du Rosais



Des modifications sont susceptibles d'être apportées à ce plan en fonction des impératifs administratifs, des contraintes techniques de conception et des tolérances d'exécution

Bâtiment 2 Niveau 1er étage



T2bis

N° B2-12

SURFACE HABITABLE

ENTREE	4,0
SEJOUR - CUISINE	29,0
CHAMBRE	16,0
ALCÔVE	3,5
SDB	4,5
WC	1,0

TOTAL HABITABLE 58,0 m²



 PICHET

Indice 0 du 31 juillet 2024