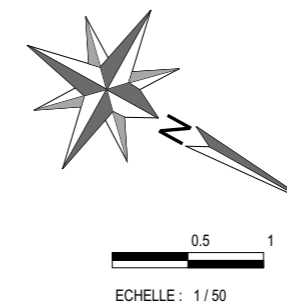
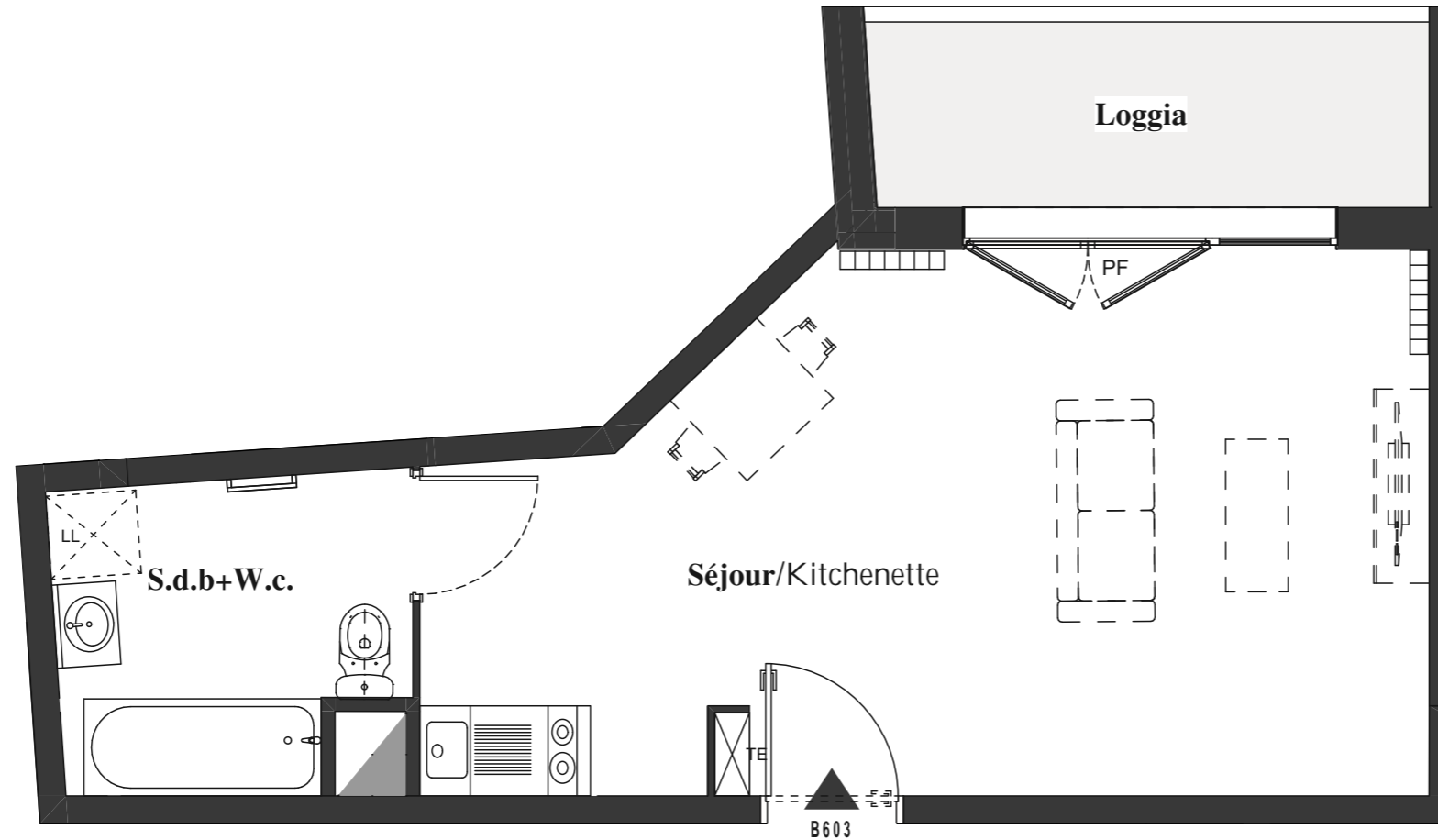


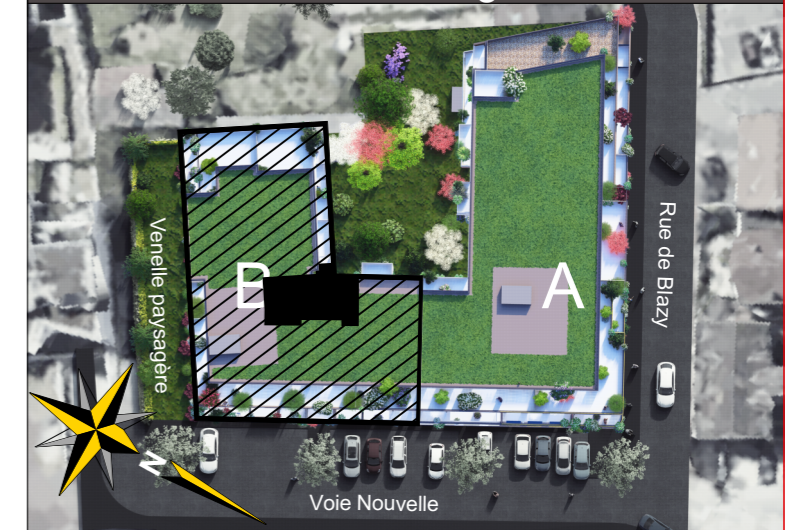
# Villa Blazy



Des modifications sont susceptibles d'être apportées à ce plan en fonction des impératifs administratifs, des contraintes techniques de conception et des tolérances d'exécution.

## Bâtiment B

Niveau : 6ème Etage



Studio - N° B.603

### Surfaces Habitables

Séjour/Kitchenette	25,60 m <sup>2</sup>
S.d.b+W.c.	5,40 m <sup>2</sup>
<b>Total Habitable</b>	<b>31,00 m<sup>2</sup></b>
Loggia	5,40 m <sup>2</sup>



Plan modifié le : 23/04/2026