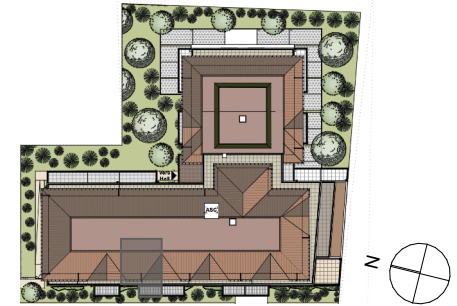




## Bâtiment B Niveau R+1



### 2 pièces - B103

#### Surfaces Habitables (m<sup>2</sup>)

Séjour/ Cuisine	23,80
Chambre 1	12,20
Sde/ Wc	6,50
<b>Total Habitable</b>	<b>42,50</b>

#### Surfaces Annexes (m<sup>2</sup>)

Balcon	5,50
--------	------

