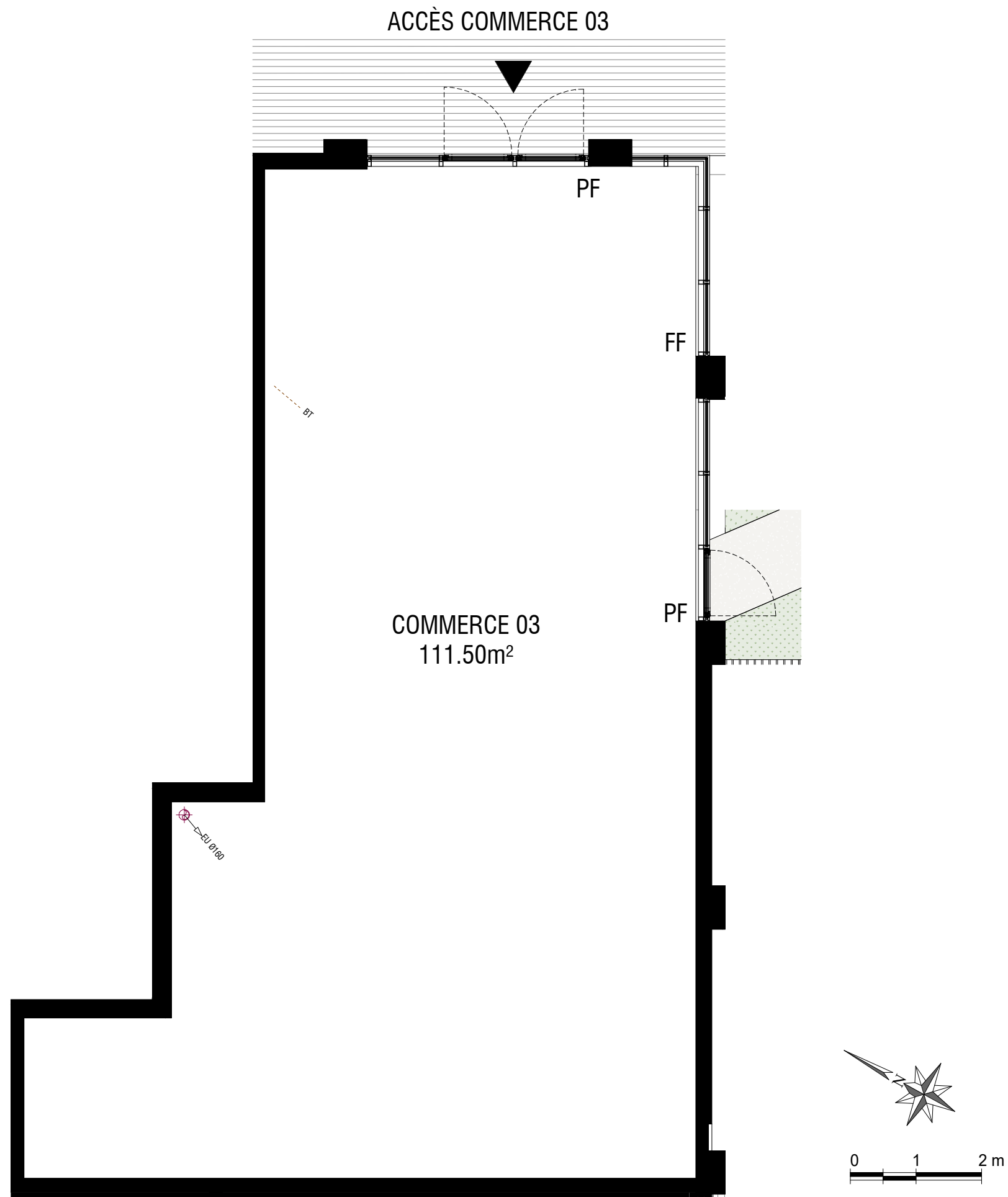
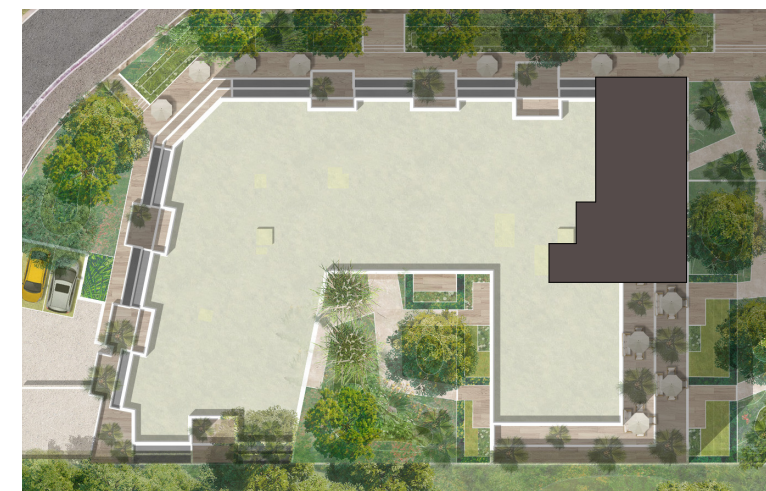


Les Jardins de l'Hippodrome



Des modifications sont susceptibles d'être apportées à ce plan en fonction des impératifs administratifs, des contraintes techniques de conception et des tolérances d'exécution.

Batiment A Rez-de-chaussée



Commerce - N° 03

Surface Utile

Surface 111.50 m²

---BT--- Réseaux Enedis BT



Indice A - Plan modifié le 28/05/2025