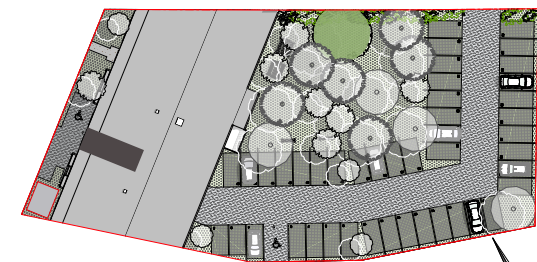


Des modifications sont susceptibles d'être apportées à ce plan en fonction des impératifs administratifs, des contraintes techniques de conception et des tolérances d'exécution.

Niveau R+3



1 pièce - N° 309

Surfaces Habitables

Entrée + Kitchenette + Unité de vie	17.50 m ²
Salle d'eau + WC	3.00 m ²

Total Habitable	20.50 m²
------------------------	----------------------------



 **PICHET**

Index C - Plan modifié le 30/01/2025