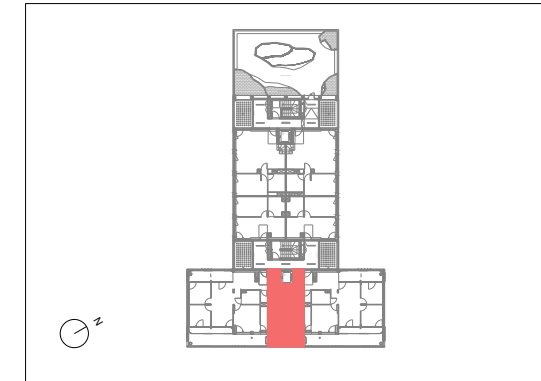


LEGENDES COURANTS FORTS

	DCL PLAFOND
	DCL APPLIQUE (H=1m80 pour les SdB et SdE)
	REGLETTE EVIER LAVABO (Evier: H=1.42m)
	LUMINAIRE THPG Lisilux base E27 en plafonnier sailli / en applique
	INTERRUPTEUR SIMPLE ALLUMAGE (H= 1.10m)
	INTERRUPTEUR DOUBLE ALLUMAGE (H= 1.10m)
	VA-ET-VIENT (H= 1.10m)
	VA-ET-VIENT + SIMPLE ALLUMAGE (H= 1.10m)
	VA-ET-VIENT DOUBLE ALLUMAGE (H= 1.10m)
	INTERRUPTEUR SIMPLE ALLUMAGE A VOYANT (H= 1.10m)
	INTERRUPTEUR SA RADIO (H= 1.10m)
	INTERRUPTEUR DA RADIO (H= 1.10m)
	INTERRUPTEUR VV RADIO (H= 1.10m)
	PRISE DE COURANT (H= 0.40m)
	PRISE DE COURANT EN HAUTEUR
	PRISE DE COURANT FRIGO
	PRISE DE COURANT FOUR (H= 0.30m)
	PRISE DE COURANT LAVE-LINGE (H=0.60m)
	PRISE DE COURANT LAVE-VAISSELLE (H= 0.60m)
	PRISE DE COURANT MICRO-ONDES (H= 1.65m)
	PRISE DE COURANT ETANCHE (H= 0.40m)
	PRISE DE COURANT ETANCHE EN HAUTEUR (H= 1.10m)
	ALIMENTATION STORE (H= 2.30m)
	COMMANDE STORE (H= 1.10m)
	SORTIE CABLE 32A PLAQUE DE CUISSON (H= 0.60m)
	ALIMENTATION EN ATTENTE (sèche-serviette H= 0.60m)

LEGENDES COURANTS FAIBLES

	DETECTEUR AUTONOME DE FUMEE
	BOUTON SONNETTE (H= 1.20m)
	VIDEOPHONE (H= 1.20m)
	PRISE RJ45 (H= 0.40m)
	PRISE RJ45 EN HAUTEUR
	PRISE TV-FM (H= 0.40m)
	PRISE TV-FM EN HAUTEUR
	ALIMENTATION THERMOSTAT (H= 1.20m)
	HOTTE



APPARTEMENT N°PA9-A1-503

BATIMENT	NIVEAU	TYPE
PA9	5eme étage	T1

PIECES	SURFACES
Séjour / Chambre	17.97m ²
Entrée	5.89m ²
Salle de bain/WC	10.13m ²
Total surface habitable	33.99m²
Balcon	8.20m ²
Total surface annexes	8.20m²

LEGENDES DU PLAN

	Robinet de puisage		Prise électrique
	Lave linge		Attente sèche serviette
	Refrigerateur		RI Rideaux Intérieurs
	Lave vaisselle		OF Fenêtre Ouvrant
	Four		F Fixe
	Gaine		PF Porte Fenêtre
	Evier lavabo		

Nota : Des modifications sont susceptibles d'être apportées à ce plan en fonction des nécessités techniques, réglementaires ou administratives de la réalisation, tant en ce qui concerne les dimensions libres que les équipements et aménagements paysagers. Les soffites, faux-plafonds, retombées, gaines techniques, canalisations, trappes de visite, descentes d'eaux pluviales, éléments de charpente, équipements électriques, ne sont pas systématiquement représentés ou le sont à titre indicatif. Les dimensions et les implantations des appareils de chauffage, lorsqu'ils sont représentés, sont indicatifs et seront soumis à la conformité de l'étude thermique. Les équipements indiqués en pointillés figurent à titre indicatif et ne sont pas fournis. Les surfaces des placards sont comprises dans celles des pièces où ils se trouvent.