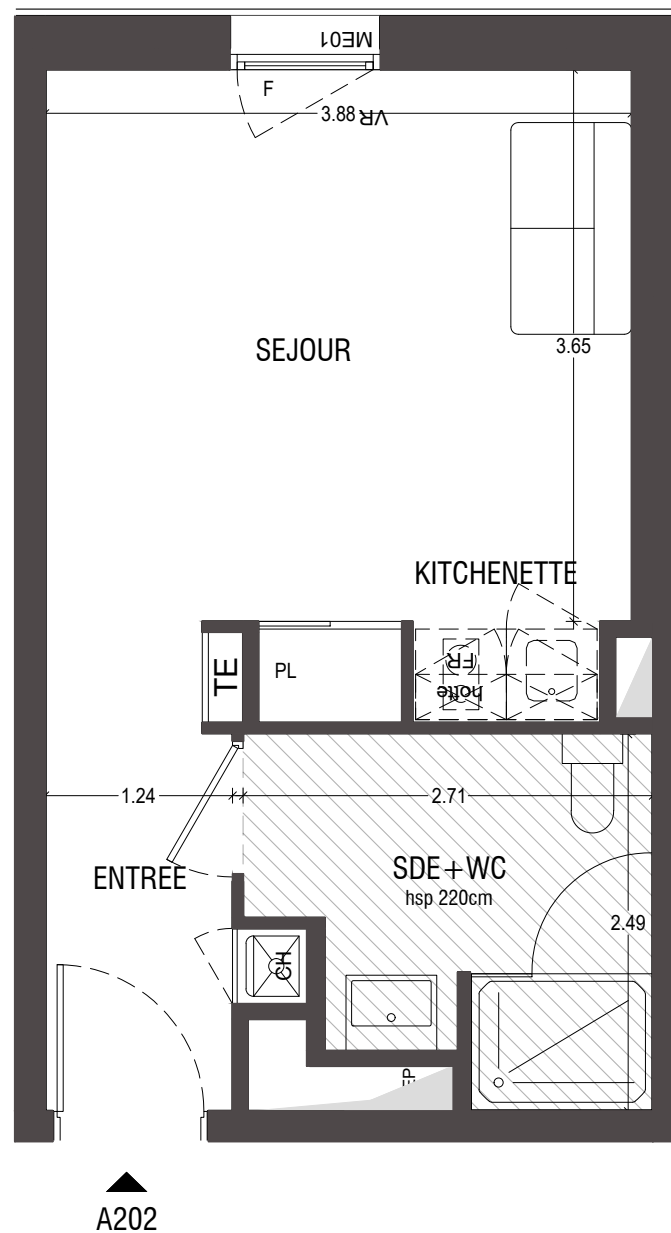
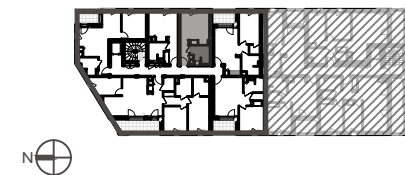


Résidence Lithéa



Bâtiment A R+2



1 Pièce - N° A202

SURFACES HABITABLES	
ENTREE	3.40 m ²
SEJOUR + KITCHENETTE	16.40 m ²
SALLE D'EAU + WC	5.70 m ²
TOTAL HABITABLE	25.50 m²



Des modifications sont susceptibles d'être apportées à ce plan en fonction des impératifs administratifs, des contraintes techniques de conception et des tolérances d'exécution.

