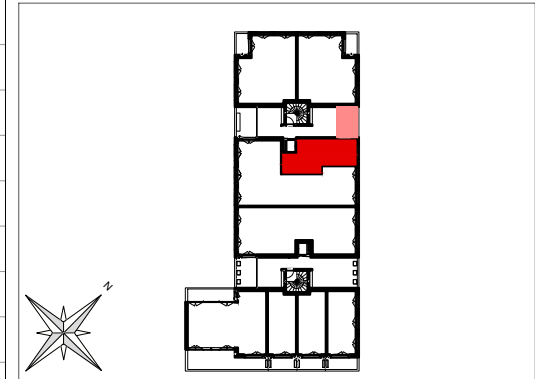


### LEGENDE COURANTS FORTS

	LUMINAIRE ETANCHE LED
	DCL PLAFOND
	DCL APPLIQUE
	REGLETTE EVIER LAVABO
	LUMINAIRE ETANCHE LED
	BOUTON POUSSOIR
	INTERRUPTEUR SIMPLE ALLUMAGE
	INTERRUPTEUR DOUBLE ALLUMAGE
	VA-ET-VIENT
	VA-ET-VIENT + SIMPLE ALLUMAGE
	VA-ET-VIENT DOUBLE ALLUMAGE
	INTERRUPTEUR SIMPLE ALLUMAGE A VOYANT
	INTERRUPTEUR SA RADIO
	INTERRUPTEUR DA RADIO
	INTERRUPTEUR VV RADIO
	PRISE DE COURANT
	PRISE DE COURANT EN HAUTEUR
	PRISE DE COURANT FRIGO
	PRISE DE COURANT FOUR
	PRISE DE COURANT POUR HOTTE
	PRISE DE COURANT LAVE-LINGE
	PRISE DE COURANT LAVE-VAISSELLE
	PRISE DE COURANT MICRO-ONDES
	PRISE DE COURANT ETANCHE
	PRISE DE COURANT ETANCHE EN HAUTEUR
	ALIMENTATION STORE
	COMMANDE STORE

### LEGENDE COURANTS FAIBLES

	DETECTEUR AUTONOME DE FUMEE
	BOUTON SONNETTE (H= 1.20m)
	VIDEOPHONE (H= 1.20m)
	PRISE RJ45 (H= 0.40m)
	PRISE RJ45 EN HAUTEUR
	PRISE TV-FM (H= 0.40m)
	PRISE TV-FM EN HAUTEUR
	Alimentation thermostat (H= 1.20m)



### APPARTEMENT N°PA10-A2-203

BATIMENT	NIVEAU	TYPE
PA10	2e étage	T1

### PIECES SURFACES

PIECES	SURFACES
Entrée/Séjour/Chambre	22.4 m <sup>2</sup>
Dégagement	1.6 m <sup>2</sup>
Salle d'eau	6.4 m <sup>2</sup>
<b>Surface habitable</b>	<b>30.4 m<sup>2</sup></b>
Loggia	14.0 m <sup>2</sup>
<b>Surface annexe</b>	<b>14.0 m<sup>2</sup></b>

### LEGENDES DU PLAN

	Four, cuisson, hotte		Faux plafond
	Réfrigérateur		Gaine
	Tri sélectif		Evier (+LV si pas de bloc LV)
	Lave Vaisselle		Radiateur
	Lave Linge		Rideaux intérieur
	Attente sèche serviette		Store extérieur
			Ouvrant
			Porte-Fenêtre
			Fixe

Nota : Des modifications sont susceptibles d'être apportées à ce plan en fonction des nécessités techniques, réglementaires ou administratives de la réalisation, tant en ce qui concerne les dimensions libres que les équipements et aménagements paysagers. Les soffites, faux-plafonds, retombées, gaines techniques, canalisations, trappes de visite, descentes d'eaux pluviales, éléments de charpente, équipements électriques, ne sont pas systématiquement représentés ou le sont à titre indicatif. Les dimensions et les implantations des appareils de chauffage, lorsqu'ils sont représentés, sont indicatifs et seront soumis à la conformité de l'étude thermique. Les équipements indiqués en pointillés figurent à titre indicatif et ne sont pas fournis. Les surfaces des placards sont comprises dans celles des pièces où ils se trouvent.