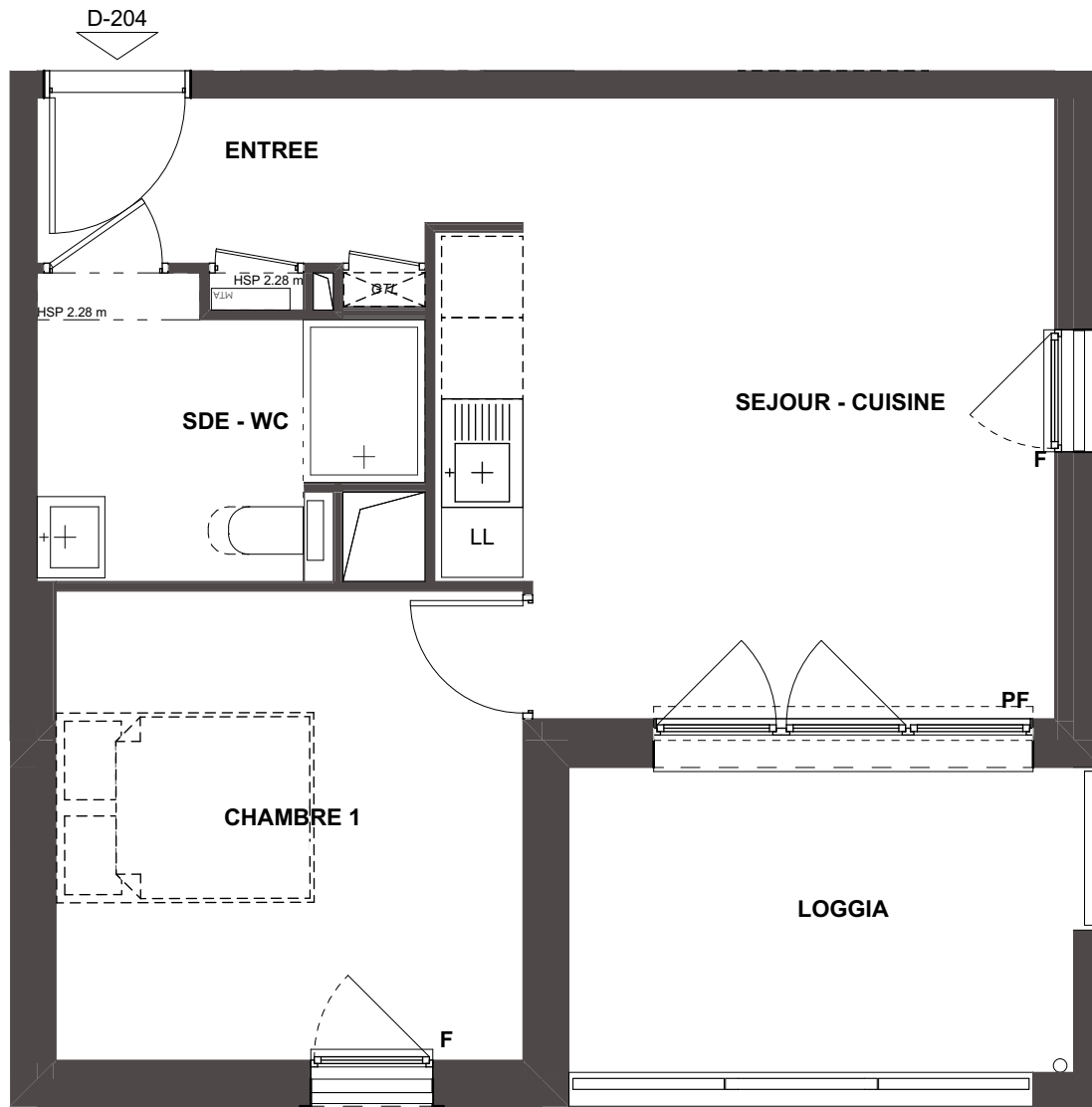


Le hameau du Rosais



Des modifications sont susceptibles d'être apportées à ce plan en fonction des impératifs administratifs, des contraintes techniques de conception et des tolérances d'exécution

Bâtiment D Niveau R+2



2 pièces

N° D-204

SURFACE HABITABLE

ENTREE	4,0
SEJOUR - CUISINE	20,5
CHAMBRE 1	12,0
SDE - WC	5,5
TOTAL HABITABLE	42,0 m²
LOGGIA	8,5



 **PICHET**

Index A - Plan modifié le 27/09/2024