



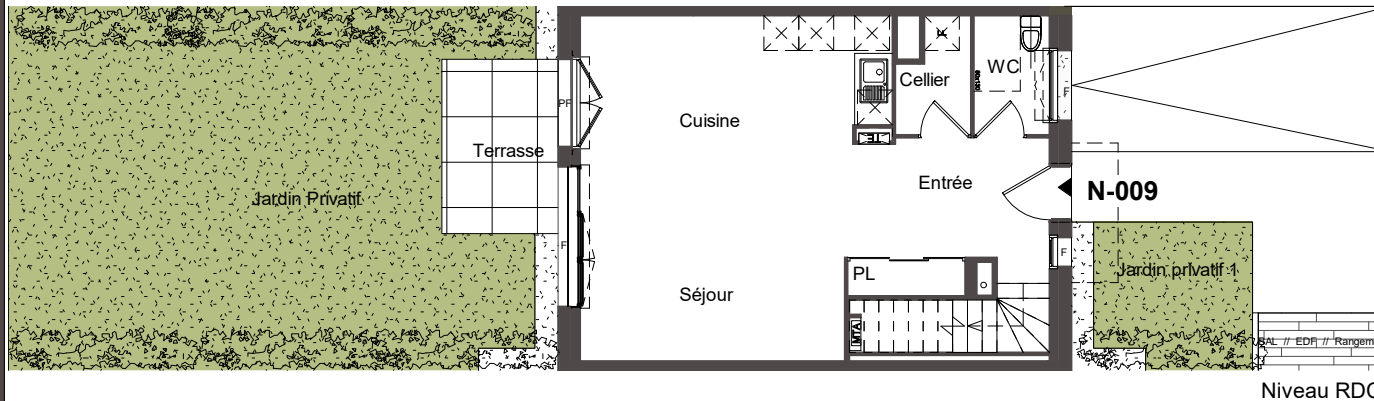
## M4- N009

### Surfaces Habitables

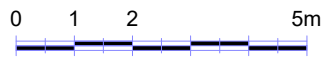
<b>Niveau 0</b>	
Entrée + Séjour + Cuisine	37,70 m <sup>2</sup>
WC	2,70 m <sup>2</sup>
Cellier	2,20 m <sup>2</sup>
<b>Niveau 1</b>	
Chambre 1	11,90 m <sup>2</sup>
Chambre 2	11,30 m <sup>2</sup>
Chambre 3	9,60 m <sup>2</sup>
Salle de Bain + WC	5,50 m <sup>2</sup>
Dégagement	3,60 m <sup>2</sup>
<b>Total habitable :</b>	<b>84,50 m<sup>2</sup></b>

Surface avant	17,00 m <sup>2</sup>
Dont jardin	6,50 m <sup>2</sup>

Jardin principal environ	57,50 m <sup>2</sup>
Dont terrasse	6,00 m <sup>2</sup>



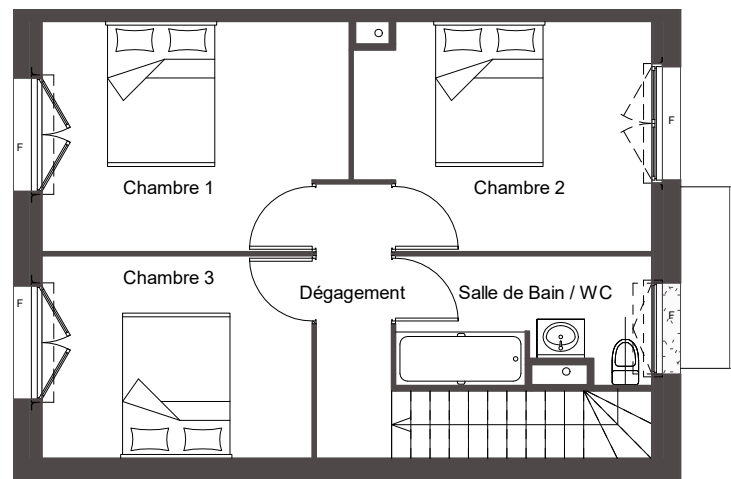
Niveau RDC



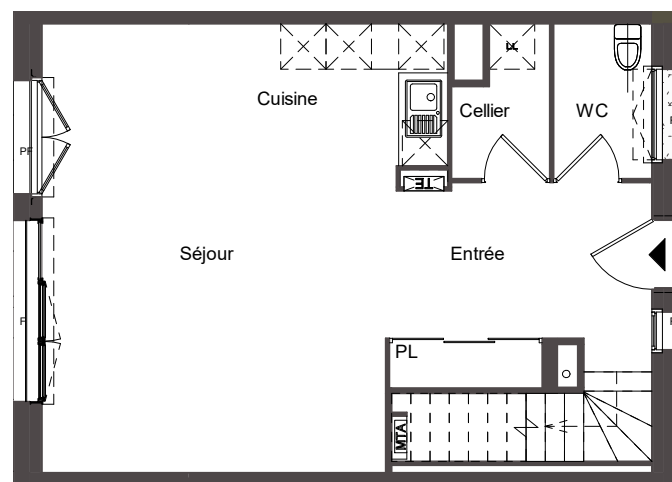
Des modifications sont susceptibles d'être apportées à ce plan en fonction des impératifs administratifs, des contraintes techniques de conception et des tolérances d'exécution.



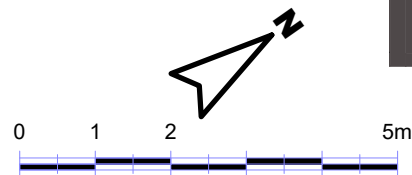
Index C - Plan modifié le 08/02/2024



Niveau 1 (+2.77m)



Niveau RDC



Des modifications sont susceptibles d'être apportées à ce plan en fonction des impératifs administratifs, des contraintes techniques de conception et des tolérances d'exécution.

Maisons individuelles  
Niveau RDC-R+1



M4- N009

### Surfaces Habitables

<b>Niveau 0</b>	
Entrée + Séjour + Cuisine	37,70 m <sup>2</sup>
WC	2,70 m <sup>2</sup>
Cellier	2,20 m <sup>2</sup>
<b>Niveau 1</b>	
Chambre 1	11,90 m <sup>2</sup>
Chambre 2	11,30 m <sup>2</sup>
Chambre 3	9,60 m <sup>2</sup>
Salle de Bain + WC	5,50 m <sup>2</sup>
Dégagement	3,60 m <sup>2</sup>
<b>Total habitable :</b>	<b>84,50 m<sup>2</sup></b>

Surface avant	17,00 m <sup>2</sup>
Dont jardin	6,50 m <sup>2</sup>

Jardin principal environ	57,50 m <sup>2</sup>
Dont terrasse	6,00 m <sup>2</sup>

