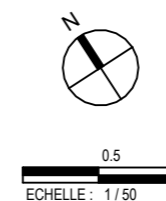
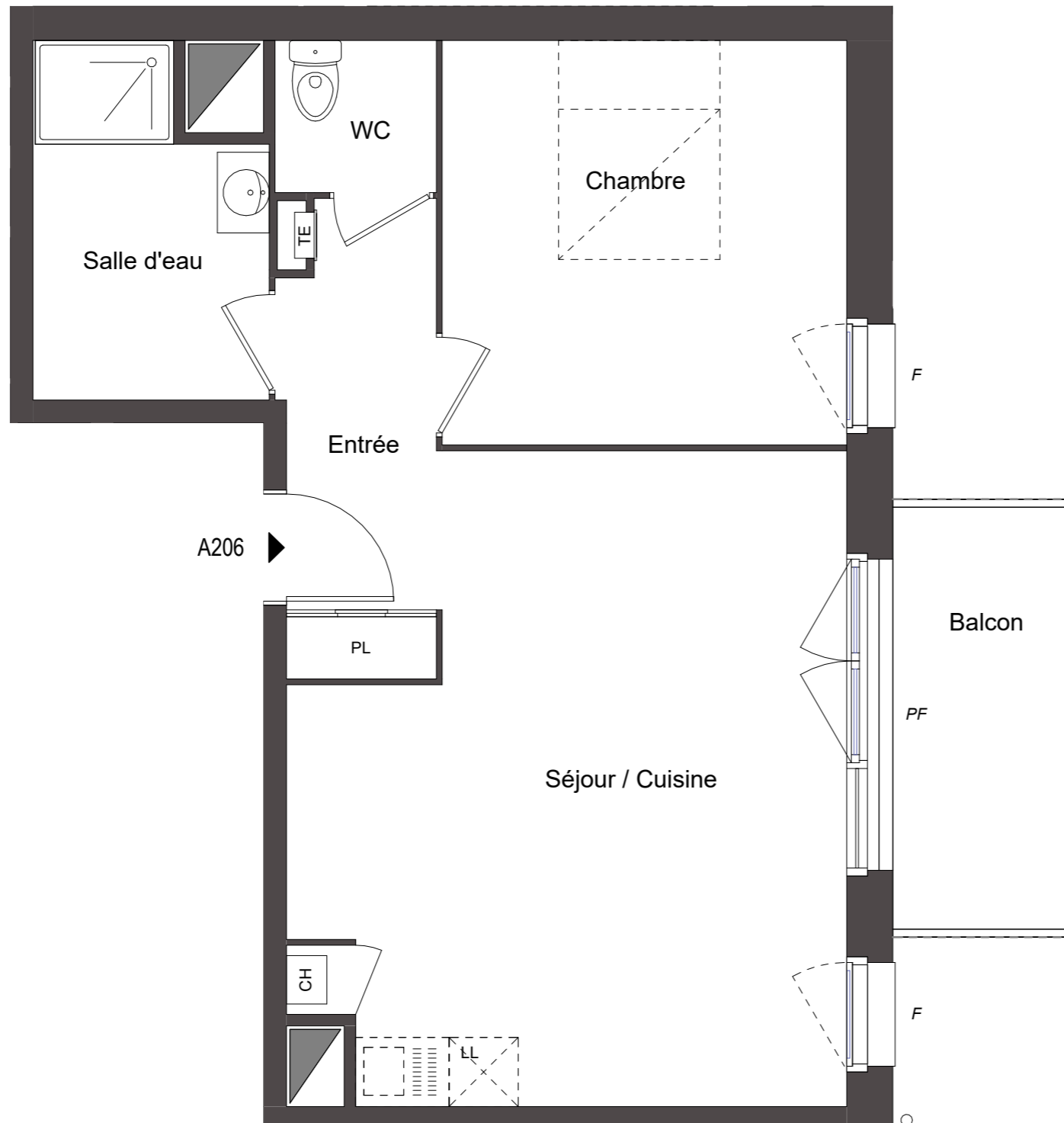
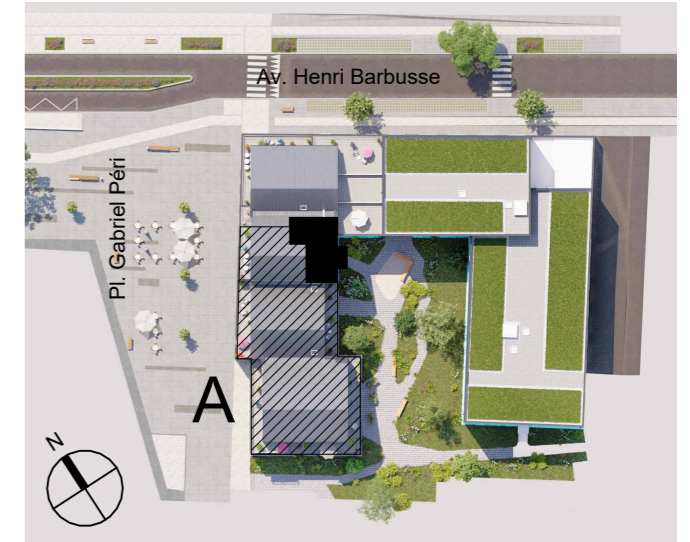


Villa Marilia



Des modifications sont susceptibles d'être apportées à ce plan en fonction des impératifs administratifs, des contraintes techniques de conception et des tolérances d'exécution.

Bâtiment Accession Niveau : R+2



2 pièces - N° A206

Surfaces Habitables

| | |
|---------------------------|---------------------|
| Séjour / Cuisine / Entrée | 30.1 m ² |
| Chambre | 12.3 m ² |
| Salle d'eau | 5.7 m ² |
| WC | 1.9 m ² |

Total habitable 50.00 m²

Balcon 6.00 m²



 **PICHET**

Plan modifié le : 16/01/2025