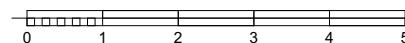
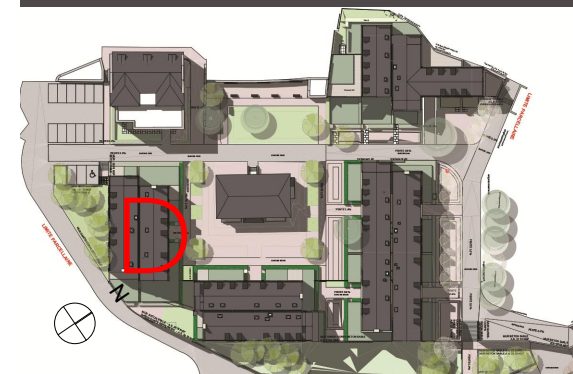


Le hameau du Rosais



Des modifications sont susceptibles d'être apportées à ce plan en fonction des impératifs administratifs, des contraintes techniques de conception et des tolérances d'exécution

Bâtiment D Niveau Rez-de-Chaussée



2 pièces

N° D-002

SURFACE HABITABLE

ENTREE	3,0
SEJOUR - CUISINE	28,5
CHAMBRE	11,5
SDE - WC	5,5
TOTAL HABITABLE	48,5 m²
JARDIN	66,5
TERRASSE	10,0



 PICHET

Indice A - Plan modifié le 27/09/2024