

Des modifications sont susceptibles d'être apportées à ce plan en fonction des impératifs administratifs, des contraintes techniques de conception et des tolérances d'exécution.

Bâtiment B Niveau RDC



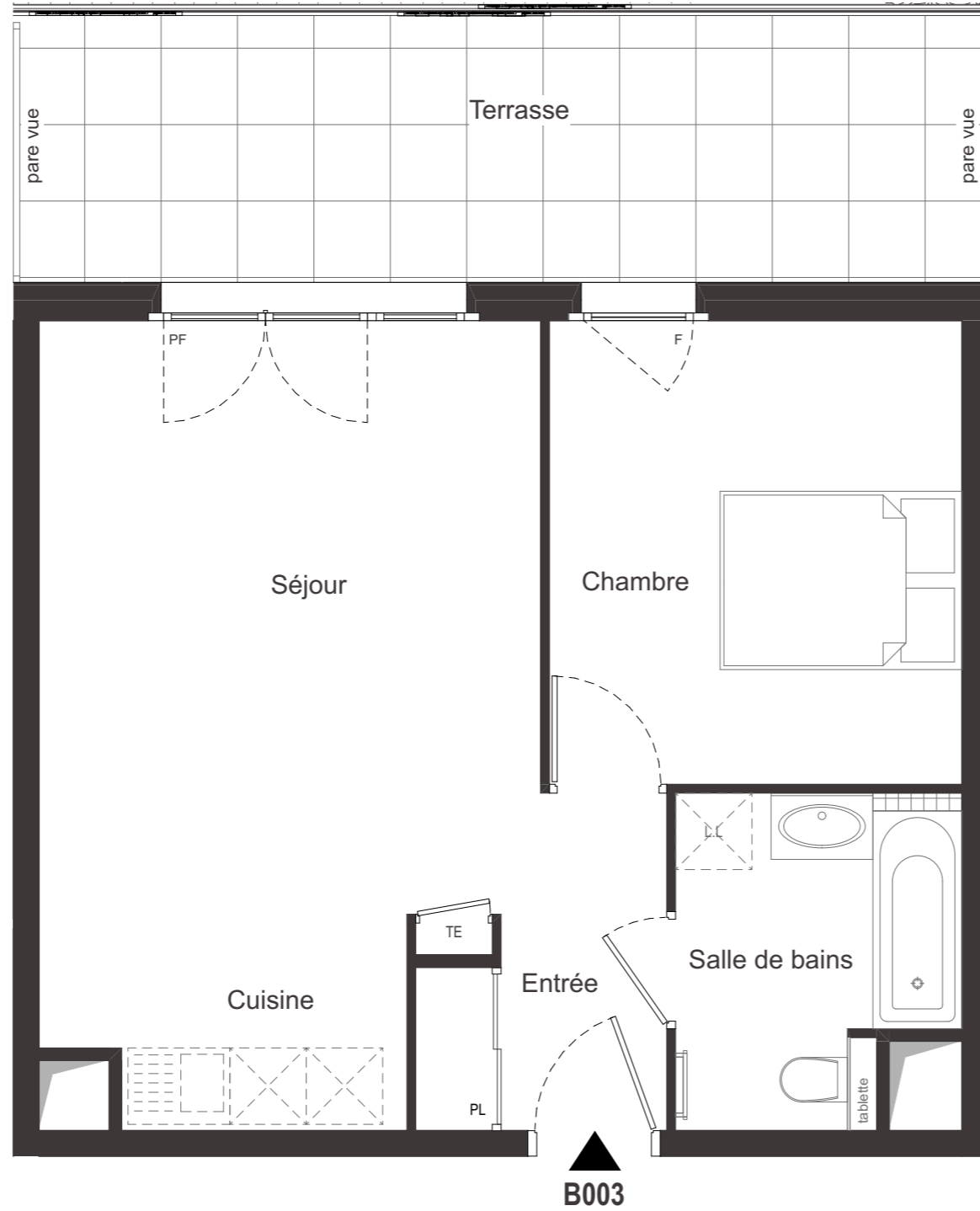
2 pièces - N° B 003

Surfaces Habitables

| | |
|------------------------|----------------------------|
| Entrée | 3,20 m ² |
| Séjour + Cuisine | 23,80 m ² |
| Chambre | 11,80 m ² |
| Salle de bains + WC | 5,20 m ² |
| Total habitable | 44,00 m² |

| | |
|----------------|----------------------|
| Jardin environ | 44,00 m ² |
| dont Terrasse | 15,80 m ² |





Des modifications sont susceptibles d'être apportées à ce plan en fonction des impératifs administratifs, des contraintes techniques de conception et des tolérances d'exécution.

Bâtiment B Niveau RDC



2 pièces - N° B 003

Surfaces Habitables

| | |
|------------------------|----------------------------|
| Entrée | 3,20 m ² |
| Séjour + Cuisine | 23,80 m ² |
| Chambre | 11,80 m ² |
| Salle de bains + WC | 5,20 m ² |
| Total habitable | 44,00 m² |

| | |
|----------------|----------------------|
| Jardin environ | 44,00 m ² |
| dont Terrasse | 15,80 m ² |

