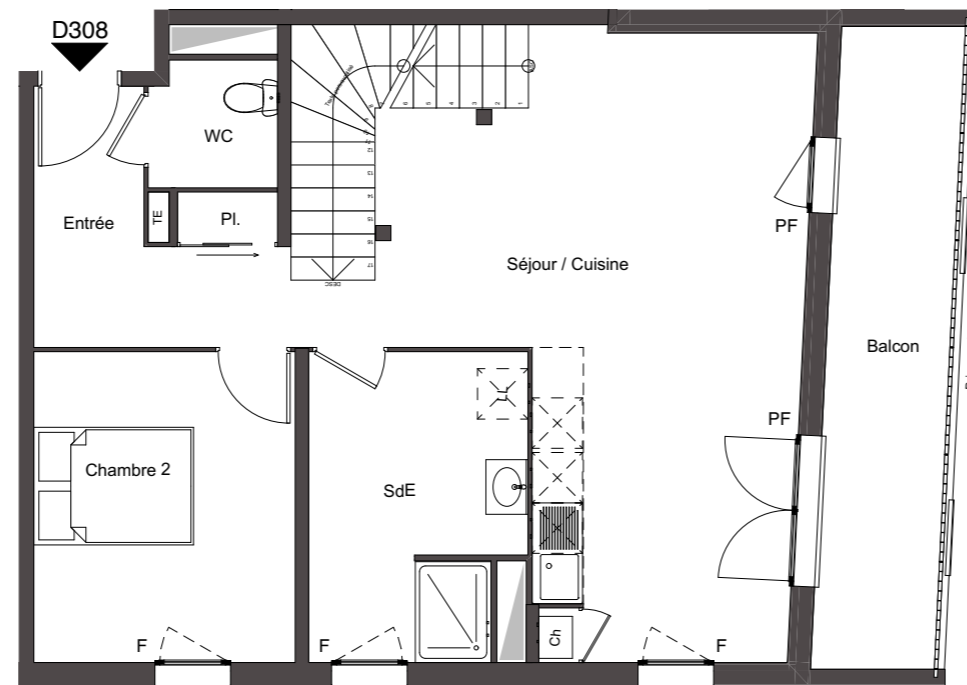
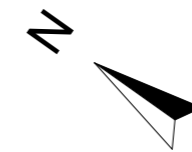


R+4



R+3



Des modifications sont susceptibles d'être apportées à ce plan en fonction des impératifs, des contraintes techniques de conception et des tolérances d'exécutions.

Batiment D Niveau R+3



4 pièces - N° D308

Surfaces Habitables

R+3	
Entrée + Séjour + Cuisine	38,9 m ²
Chambre 2	11,50 m ²
SdE	9,00 m ²
WC	2,30 m ²
R+4	
Chambre 1	19,60 m ²
Chambre 3	10,10 m ²
SdB	7,40 m ²
Dgmt	4,70 m ²
Total Habitable	103,50 m²

Balcon	12,00 m ²
Terrasse	79,50 m ²

