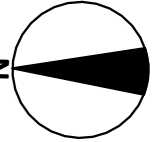
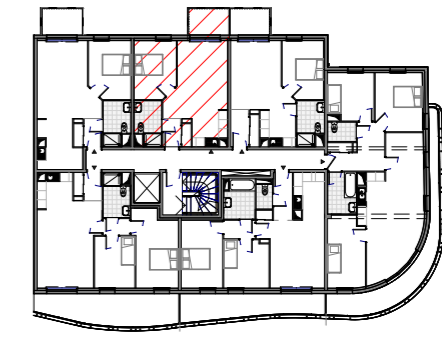


# Albaline



Niveau R+3



2 pièces - N°B303

|                        |                            |
|------------------------|----------------------------|
| Entrée                 | 3,30 m <sup>2</sup>        |
| Séjour / Cuisine       | 22,70 m <sup>2</sup>       |
| Chambre                | 10,50 m <sup>2</sup>       |
| Salle d'eau            | 5,00 m <sup>2</sup>        |
| <b>TOTAL HABITABLE</b> | <b>41,50 m<sup>2</sup></b> |

|        |                     |
|--------|---------------------|
| Balcon | 5,00 m <sup>2</sup> |
|--------|---------------------|



NOTA : Le présent document exprime la configuration générale de l'appartement. Des modifications peuvent intervenir en fonction des nécessités techniques ou d'impératifs réglementaires, tant en ce qui concerne les dimensions libres que les équipements. Les retombées de structure, les soffites et les faux-plafonds ne sont pas représentés sauf ceux éventuellement connus à la date d'établissement du présent plan.  
 Les plantations éventuelles ne sont pas contractuelles. Les surfaces de placards sont comprises dans la surface des pièces où ils se trouvent. La représentation du mobilier et des équipements est donnée à titre informatif.  
 L'acquéreur reconnaît avoir été informé que ce plan, y compris seuils, soffites, retombées de poutres et côtes sont susceptibles de subir des modifications suite à la mise au point des plans d'exécution et des impératifs techniques. Les surfaces et les côtes sont susceptibles de variations dans la limite de 5%. Les pointillés sur les plans indiquent les localisations préférentielles des appareils ou mobiliers qui ne sont pas fournis.