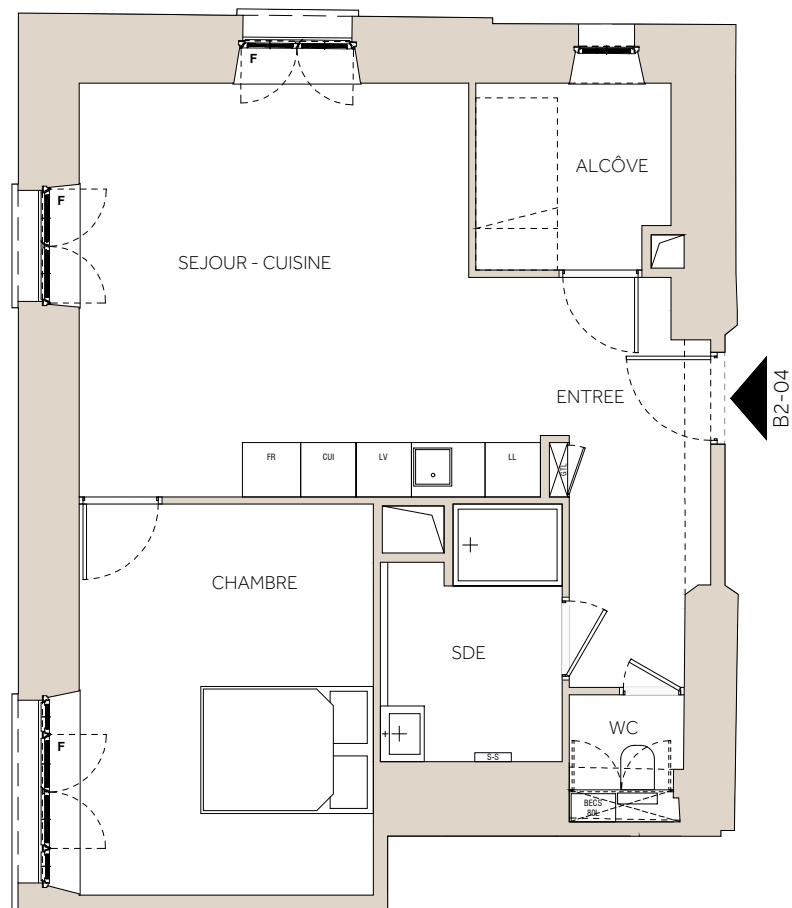


Le hameau du Rosais



Des modifications sont susceptibles d'être apportées à ce plan en fonction des impératifs administratifs, des contraintes techniques de conception et des tolérances d'exécution

Bâtiment 2 Niveau Rez-de-chaussée



T2bis

N° B2-04

SURFACE HABITABLE

ENTREE	7,0
SEJOUR - CUISINE	21,5
CHAMBRE	14,0
ALCÔVE	4,5
SDE	5,0
WC	1,0

TOTAL HABITABLE 53,0 m²



 PICHET

Indice 0 du 31 juillet 2024