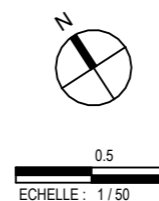
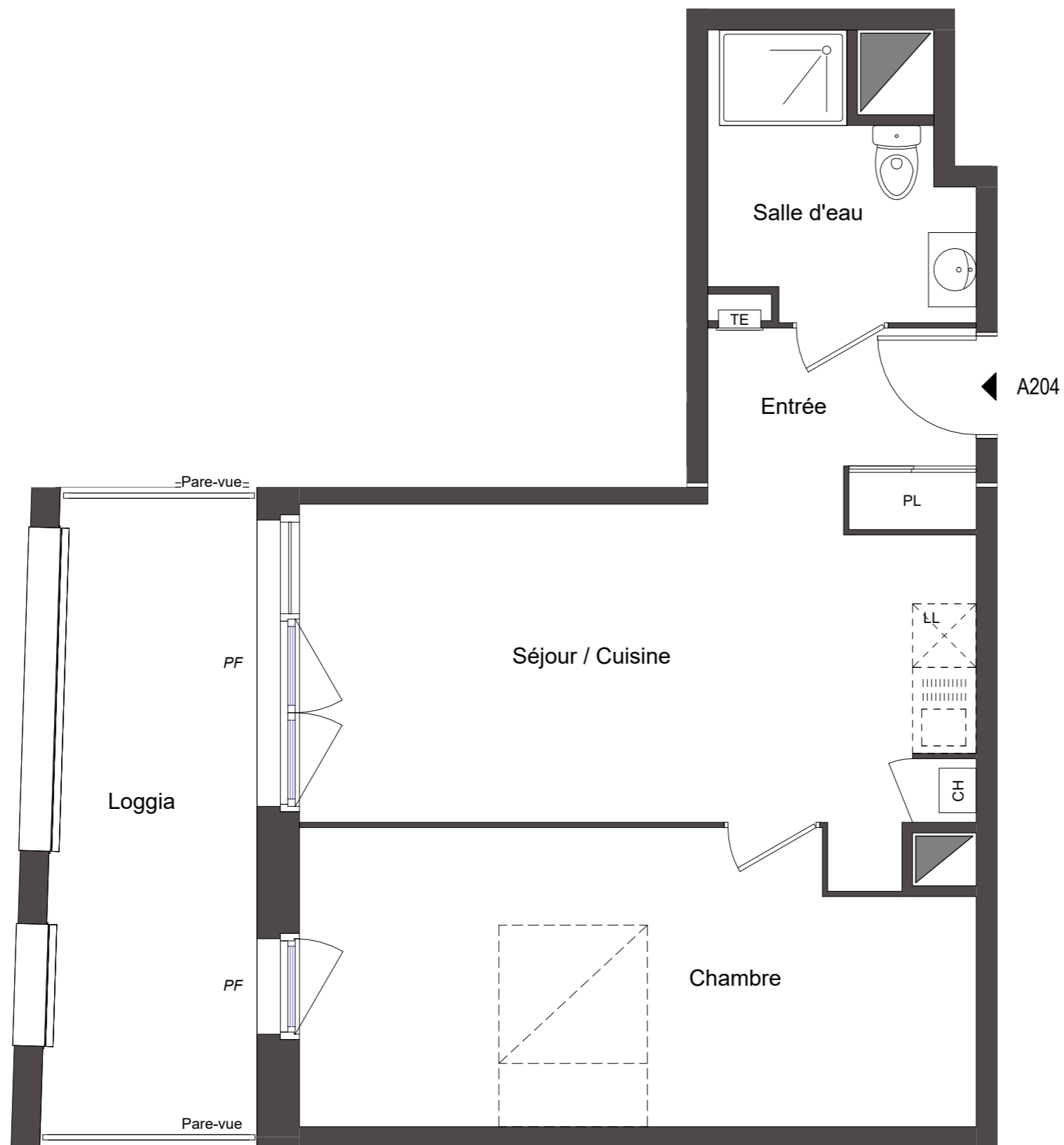
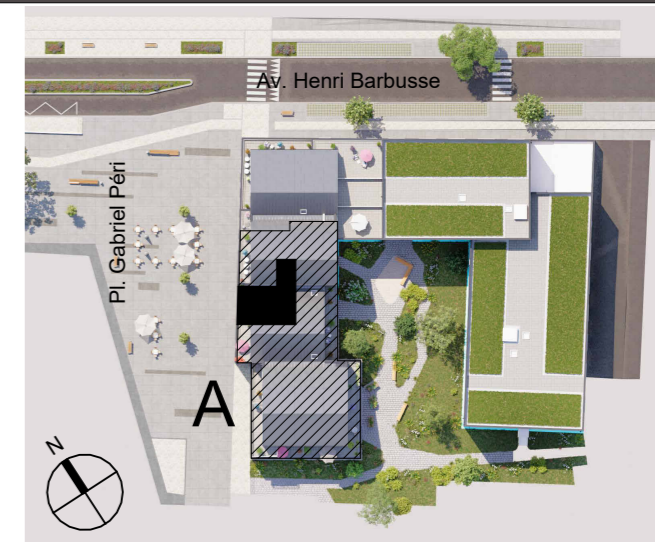


# Villa Marilia



Des modifications sont susceptibles d'être apportées à ce plan en fonction des impératifs administratifs, des contraintes techniques de conception et des tolérances d'exécution.

## Bâtiment Accession Niveau : R+2



### 2 pièces - N° A204

#### Surfaces Habitables

Séjour / Cuisine / Entrée	24.0 m <sup>2</sup>
Chambre	17.1 m <sup>2</sup>
Salle d'eau	5.4 m <sup>2</sup>

**Total habitable** 46.50 m<sup>2</sup>

Loggia 12.00 m<sup>2</sup>



Plan modifié le : 16/01/2025