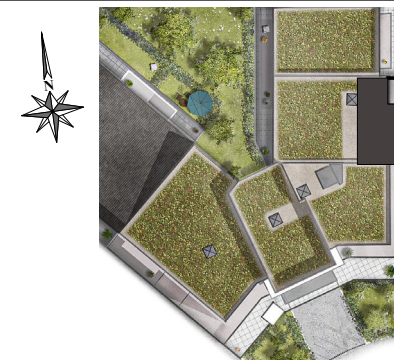


Des modifications sont susceptibles d'être apportées à ce plan en fonction des impératifs administratifs, des contraintes techniques de conception et des tolérances d'exécution.

BATIMENT B Niveau Rez-de-Chaussée



2 Pièces - N° B004

Surfaces Habitables

Entrée + Séjour + Cuisine	25,70 m ²
Chambre	12,20 m ²
Salle d'eau + WC	5,60 m ²
Total habitable :	43,50 m²

Loggia	4,50 m ²
--------	---------------------

