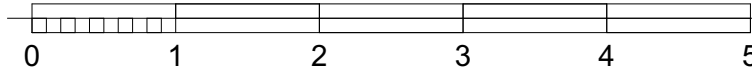
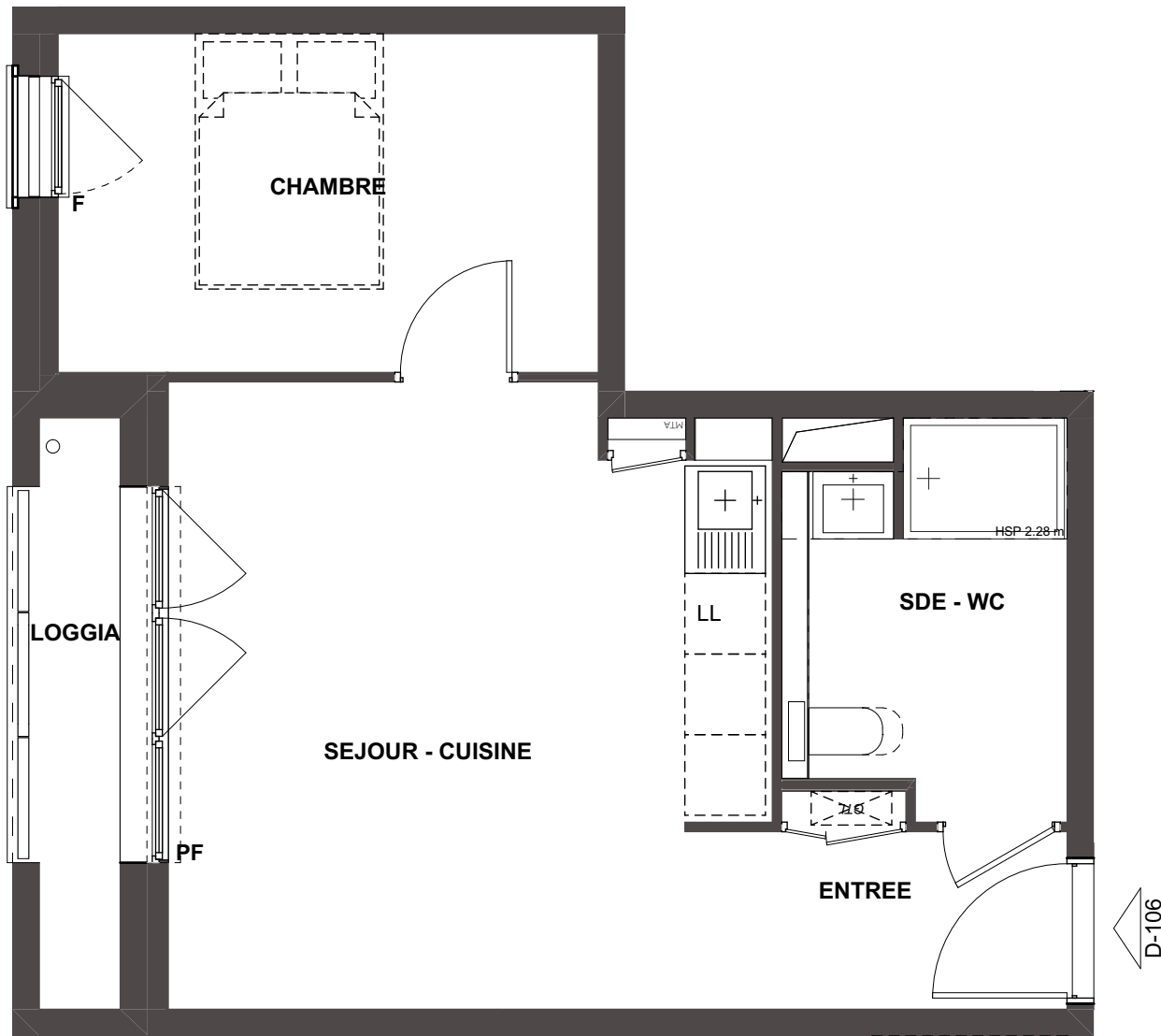


Le hameau du Rosais



Des modifications sont susceptibles d'être apportées à ce plan en fonction des impératifs administratifs, des contraintes techniques de conception et des tolérances d'exécution

Bâtiment D Niveau R+1



2 pièces

N° D-106

SURFACE HABITABLE

ENTREE	3,0
SEJOUR - CUISINE	20,5
CHAMBRE	10,0
SDE - WC	5,0
TOTAL HABITABLE	38,5 m²
LOGGIA	2,5



 PICHET

Index A - Plan modifié le 27/09/2024