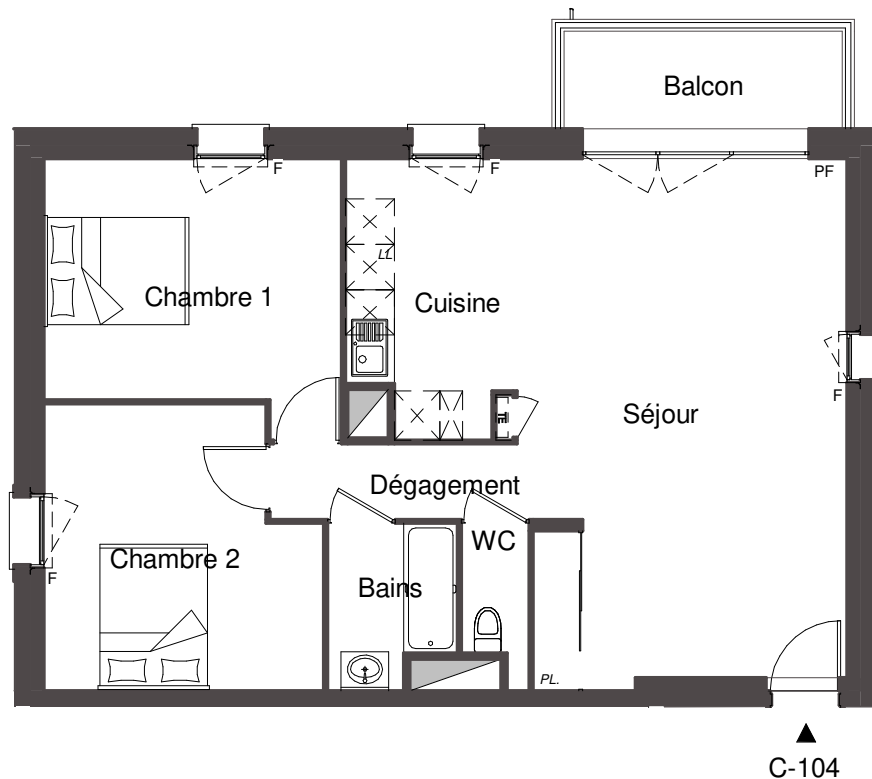


Le hameau de Luvera - Les Camélias



▲
C-104



Des modifications sont susceptibles d'être apportées à ce plan en fonction des impératifs administratifs, des contraintes techniques de conception et des tolérances d'exécution.

Les Camélias

Niveau R+1



3 Pièces - C-104

Surfaces Habitables

Séjour / Cuisine	37,60 m ²
Chambre 1	13,10 m ²
Chambre 2	12,90 m ²
SdB	3,50 m ²
WC	1,70 m ²
Dégagement	3,20 m ²
Total habitable :	72,00 m²

Balcon	5,00 m ²
--------	---------------------



Plan modifié le 29/01/2024 - Indice C