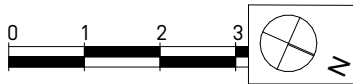


RDC



Des modifications sont susceptibles d'être apportées à ce plan en fonction des impératifs administratifs, des contraintes techniques de conception et des tolérances d'exécution.

MAISONS INDIVIDUELLES

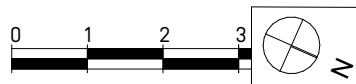
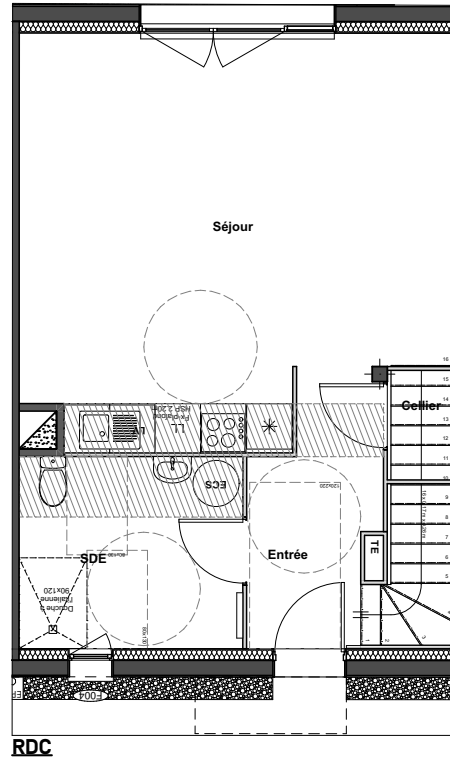
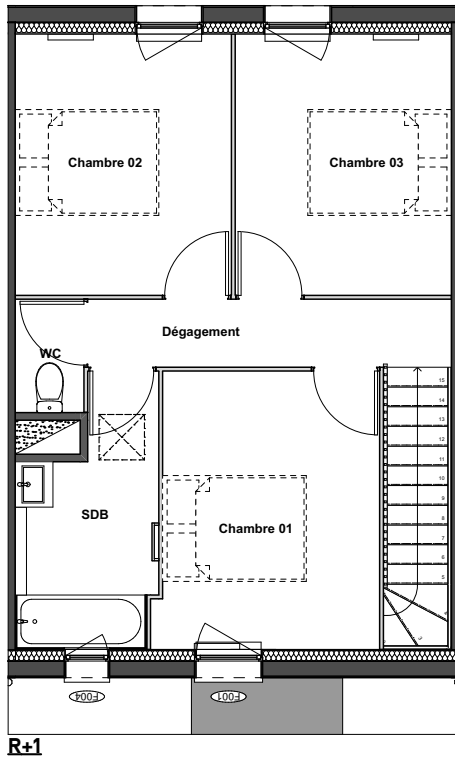


Maison 7 - J version PMR

Surfaces habitables

Rez-de-chaussée	Entrée	4,1
Rez-de-chaussée	Séjour	30,5
Rez-de-chaussée	SDE	7,5
Rez-de-chaussée	Cellier	0,9
		43,0 m²
Etage 1er	Chambre 01	10,7
Etage 1er	Chambre 02	9,9
Etage 1er	Chambre 03	9,9
Etage 1er	Dégagement	4,3
Etage 1er	SDB	5,7
Etage 1er	WC	1,4
		41,9 m²
Total surface habitable 84,9m²		
Rez-de-chaussée	Jardin	39,4
		39,4 m²





Des modifications sont susceptibles d'être apportées à ce plan en fonction des impératifs administratifs, des contraintes techniques de conception et des tolérances d'exécution.

MAISONS INDIVIDUELLES

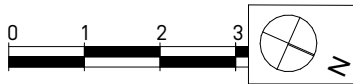
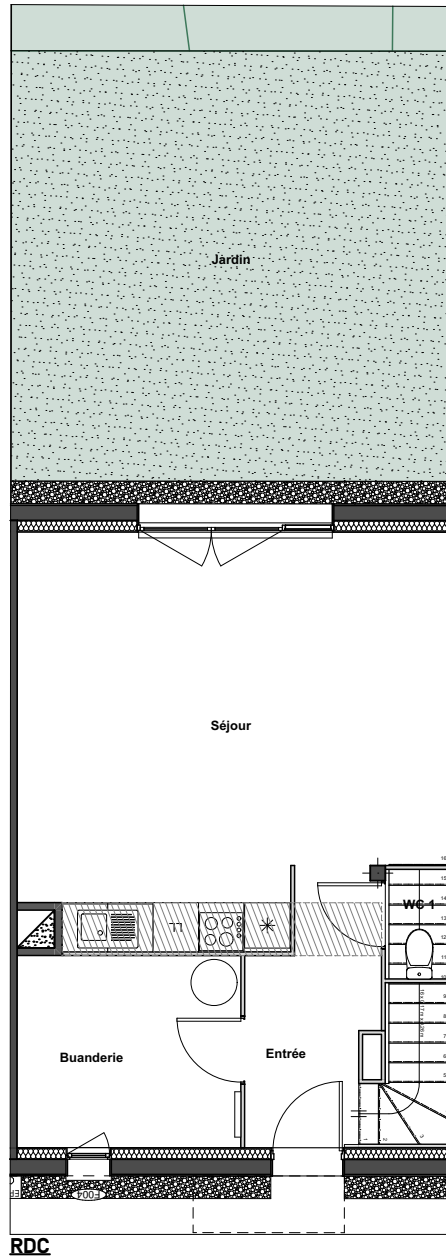


Maison 7 - T4 version PMR

Surfaces habitables

Rez-de-chaussée	Entrée	4,1
Rez-de-chaussée	Séjour	30,5
Rez-de-chaussée	SDE	7,5
Rez-de-chaussée	Cellier	0,9
		43,0 m²
Etage 1er	Chambre 01	10,7
Etage 1er	Chambre 02	9,9
Etage 1er	Chambre 03	9,9
Etage 1er	Dépassement	4,3
Etage 1er	SDB	5,7
Etage 1er	WC	1,4
		41,9 m²
		Total surface habitable 84,9 m²
Rez-de-chaussée	Jardin	39,4
		39,4 m²





Des modifications sont susceptibles d'être apportées à ce plan en fonction des impératifs administratifs, des contraintes techniques de conception et des tolérances d'exécution.

MAISONS INDIVIDUELLES

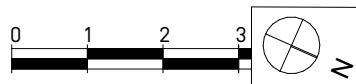
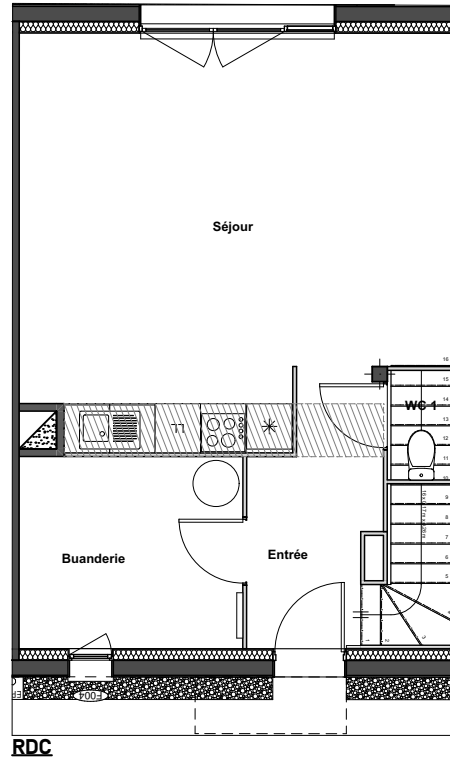
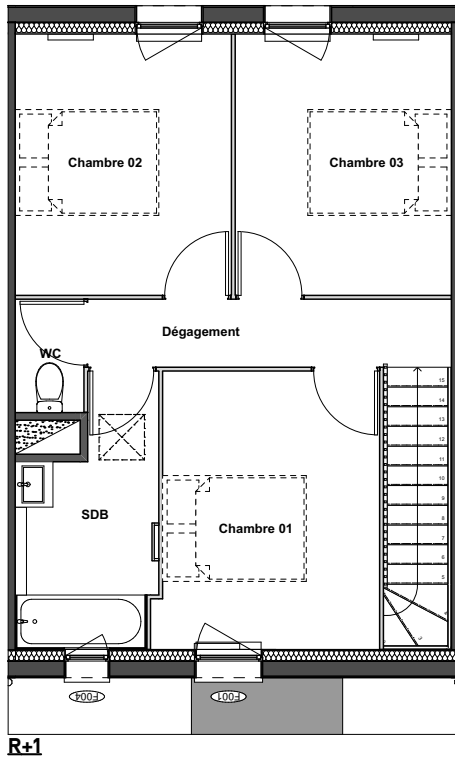


Maison 7 - J

Surfaces habitables

Rez-de-chaussée	Entrée	4,1
Rez-de-chaussée	Séjour	30,5
Rez-de-chaussée	Buanderie	7,5
Rez-de-chaussée	WC 1	0,9
		43,0 m²
Etage 1er	Chambre 01	10,7
Etage 1er	Chambre 02	9,9
Etage 1er	Chambre 03	9,9
Etage 1er	Dégagement	4,3
Etage 1er	SDB	5,7
Etage 1er	WC	1,4
		41,9 m²
Total surface habitable		84,9 m²
Rez-de-chaussée	Jardin	39,4
		39,4 m²





Des modifications sont susceptibles d'être apportées à ce plan en fonction des impératifs administratifs, des contraintes techniques de conception et des tolérances d'exécution.

MAISONS INDIVIDUELLES



Maison 7 - T4

Surfaces habitables

Rez-de-chaussée	Entrée	4,1
Rez-de-chaussée	Séjour	30,5
Rez-de-chaussée	Buanderie	7,5
Rez-de-chaussée	WC 1	0,9
		43,0 m²
Etage 1er	Chambre 01	10,7
Etage 1er	Chambre 02	9,9
Etage 1er	Chambre 03	9,9
Etage 1er	Dégagement	4,3
Etage 1er	SDB	5,7
Etage 1er	WC	1,4
		41,9 m²
		Total surface habitable 84,9 m²
Rez-de-chaussée	Jardin	39,4
		39,4 m²

