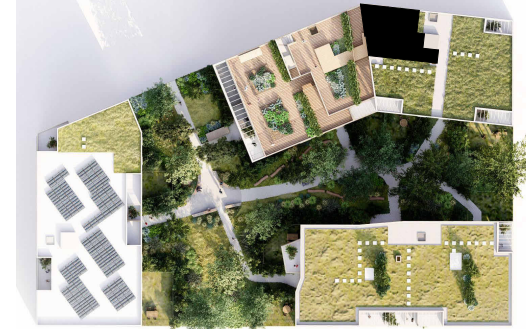


* Alcôve : modifications possibles dans le cadre de la personnalisation des logements et des travaux modificatifs acquéreur (TMA).
Des modifications sont susceptibles d'être apportées à ce plan en fonction des impératifs administratifs, des contraintes techniques de conception et des tolérances d'exécution.

Bâtiment B

Niveau R+6



1 pièce bis - N° B2-604

Surfaces Habitables

Entrée	5,50 m ²
Séjour+cuisine+espace nuit	27,00 m ²
Salle d'eau	4,50 m ²
Total habitable :	37,00 m²
Balcon	5,50 m ²

