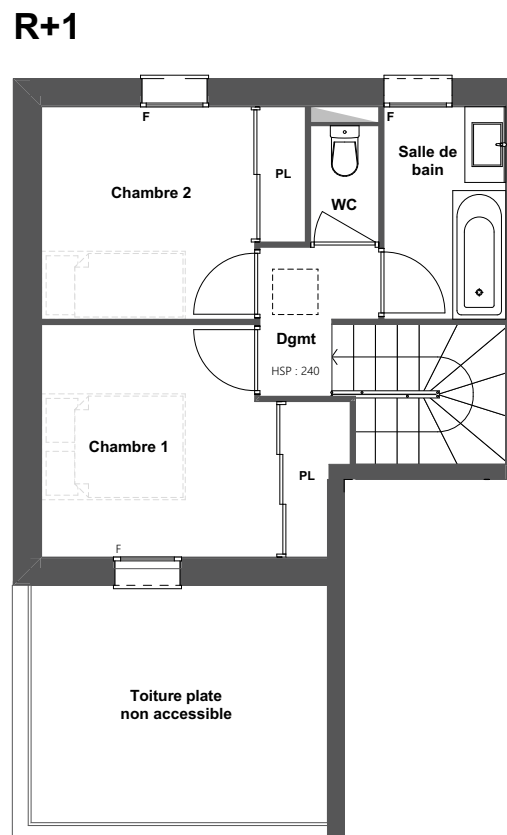
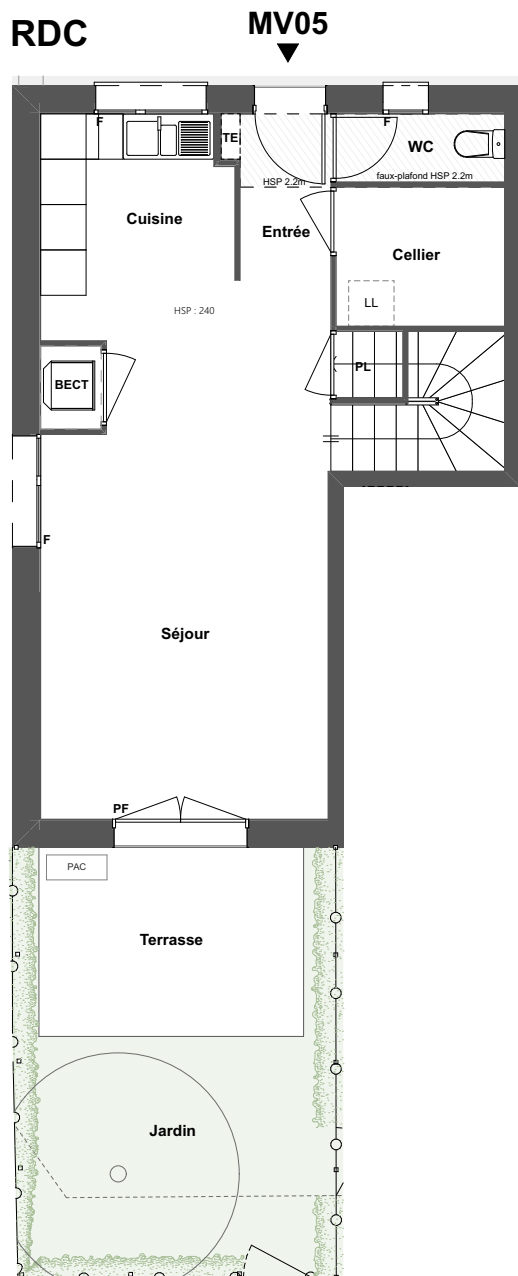


# Le Hameau de l'Aumônerie

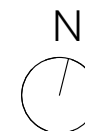


3 Pièces - N° MV05

## Surfaces habitables

<b>RDC</b>	Entrée + Cuisine + Séjour	36 m <sup>2</sup>
	Cellier	4 m <sup>2</sup>
	WC	2 m <sup>2</sup>
<b>R+1</b>	Chambre 1	11 m <sup>2</sup>
	Chambre 2	9 m <sup>2</sup>
	Salle de bain	4,5 m <sup>2</sup>
	WC	1,5 m <sup>2</sup>
	Dgmt	2,5 m <sup>2</sup>
<b>Total Habitable</b>		<b>70,5 m<sup>2</sup></b>

Jardin environ	24 m <sup>2</sup>
dont Terrasse	10 m <sup>2</sup>



0 1 2m

Des modifications sont susceptibles d'être apportées à ce plan en fonction des impératifs administratifs, des contraintes techniques de conception et des tolérances d'exécution.



**PICHET**

Indice B - Plan modifié le 04/09/2025