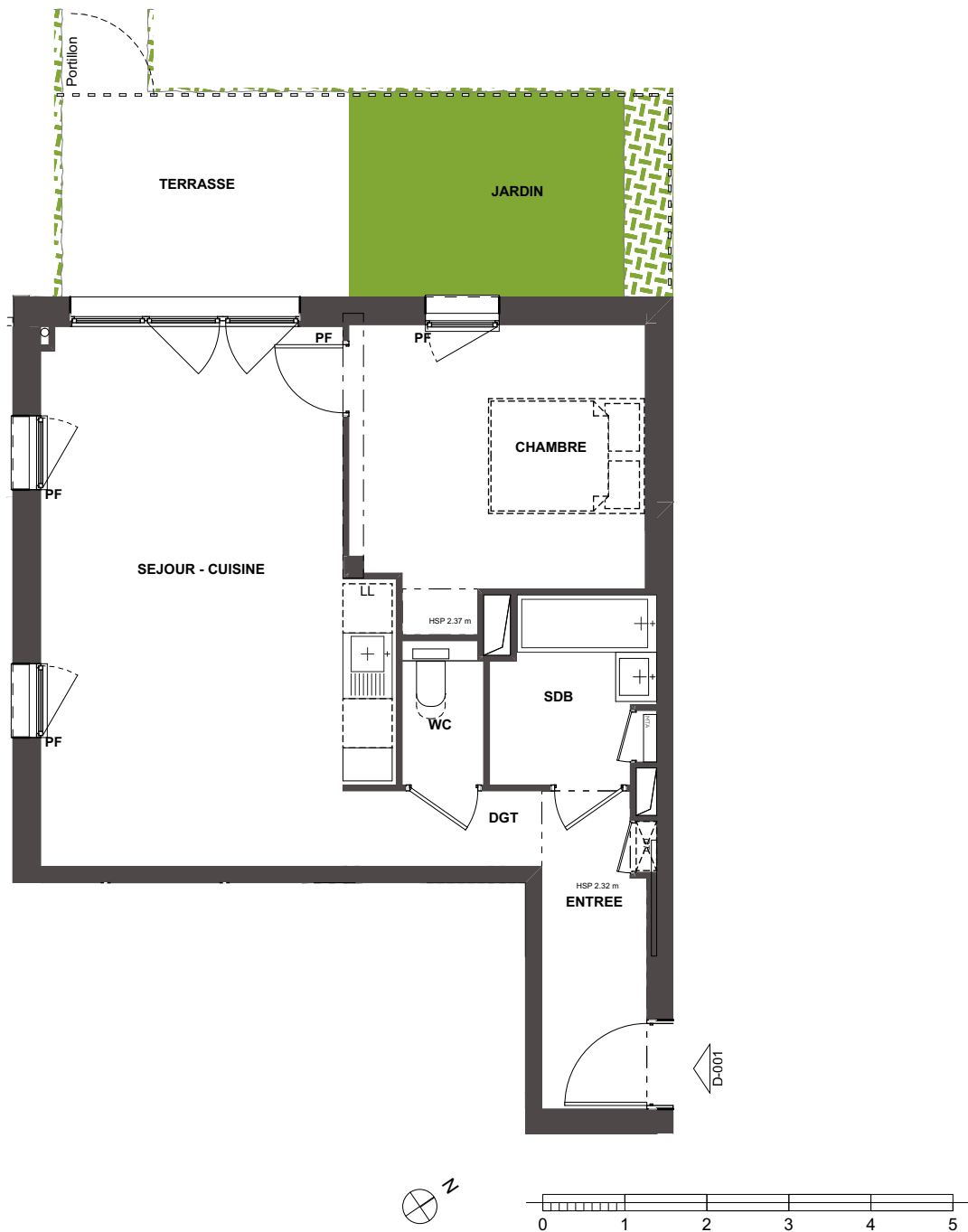
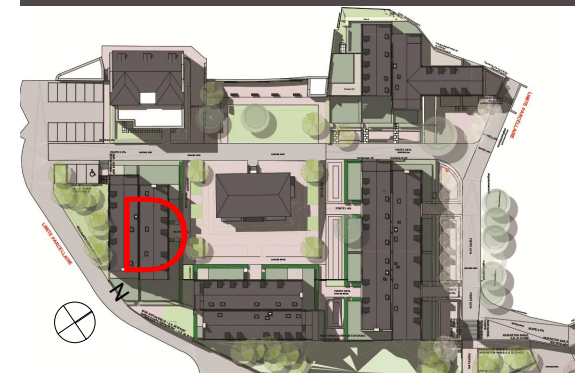


# Le hameau du Rosais



Des modifications sont susceptibles d'être apportées à ce plan en fonction des impératifs administratifs, des contraintes techniques de conception et des tolérances d'exécution

## Bâtiment D Niveau Rez-de-Chaussée



2 pièces

N° D-001

### SURFACE HABITABLE

ENTREE	5,0
SEJOUR - CUISINE	26,5
CHAMBRE	12,0
SDB	4,5
WC	1,5
DGT	1,5
<b>TOTAL HABITABLE</b>	<b>51,0 m<sup>2</sup></b>
JARDIN	8,5
TERRASSE	9,0



 PICHET

Index A - Plan modifié le 27/09/2024