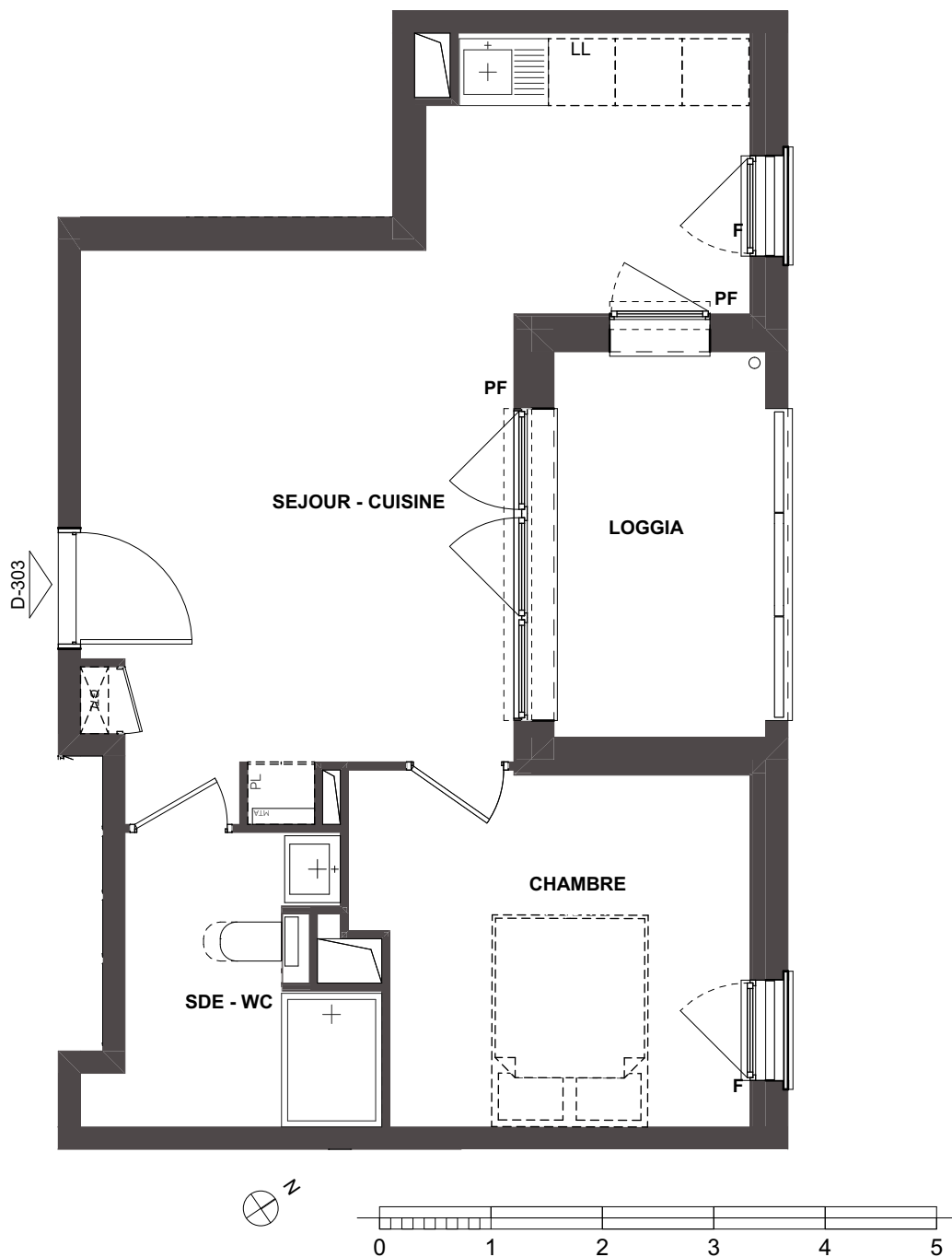
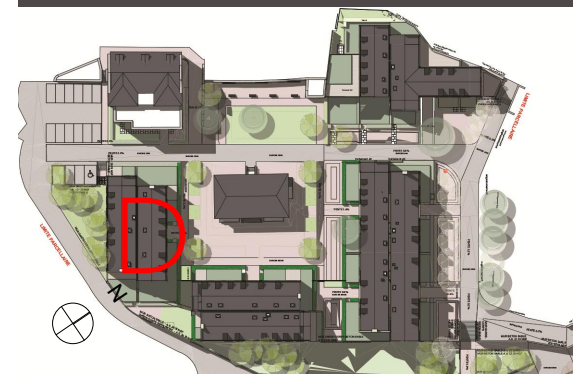


# Le hameau du Rosais



Des modifications sont susceptibles d'être apportées à ce plan en fonction des impératifs administratifs, des contraintes techniques de conception et des tolérances d'exécution

## Bâtiment D Niveau R+3



2 pièces

N° D-303

### SURFACE HABITABLE

SEJOUR - CUISINE	25,0
CHAMBRE	11,0
SDE - WC	5,5
<b>TOTAL HABITABLE</b>	<b>41,5 m<sup>2</sup></b>
LOGGIA	6,5



 **PICHET**

Index A - Plan modifié le 27/09/2024