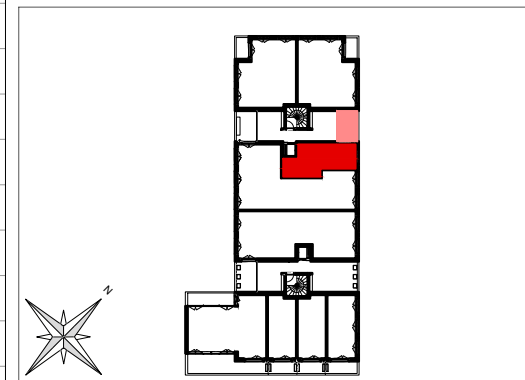


PICHET **LEGENDRE**



APPARTEMENT N°PA10-A2-303

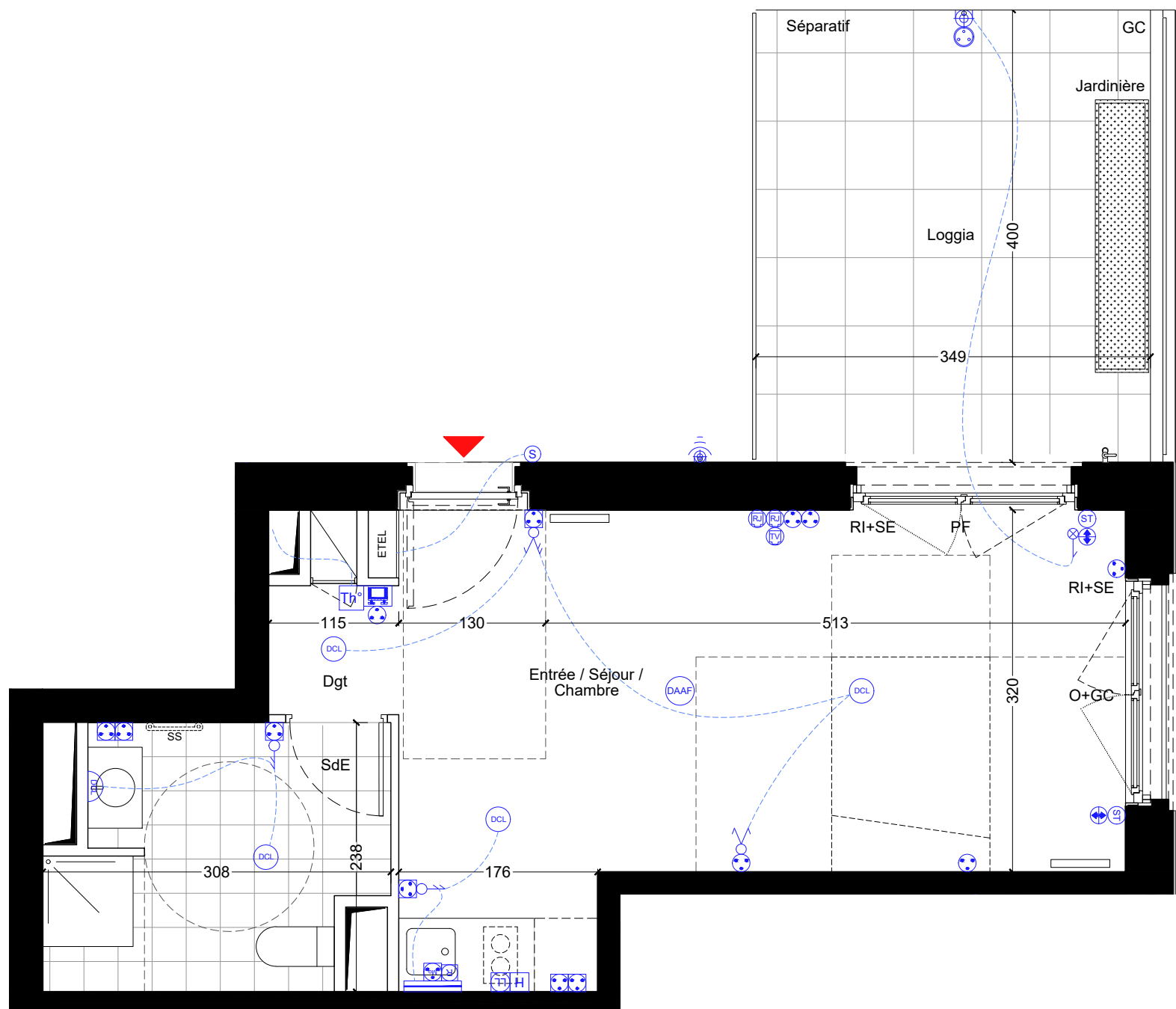
BATIMENT	NIVEAU	TYPE
PA10	3e étage	T1

PIECES SURFACES

Entrée/Séjour/Chambre	22.4 m ²
Dégagement	1.6 m ²
Salle d'eau	6.4 m ²
Surface habitable	30.4 m²
Loggia	14.0 m ²
Surface annexe	14.0 m²

LEGENDES DU PLAN

F	Four, cuisson, hotte	■	Faux plafond
R	Réfrigérateur	□	Gaine
TRI	Tri sélectif	□	Evier (+LV si pas de bloc LV)
LV	Lave Vaisselle	—	Radiateur
LL	Lave Linge	RI	Rideaux intérieur
SS	Attente sèche serviette	SE	Store extérieur
		O	Ouvrant
		PF	Porte-Fenêtre
		F	Fixe



LEGENDE COURANTS FORTS

⊕	LUMINAIRE ETANCHE LED
⊖	DCL PLAFOND
⊖	DCL APPLIQUE
—	REGLETTE EVIER LAVABO
⊕	LUMINAIRE ETANCHE LED
⊙	BOUTON POUSSOIR
⊕	INTERRUPTEUR SIMPLE ALLUMAGE
⊕	INTERRUPTEUR DOUBLE ALLUMAGE
⊕	VA-ET-VIENT
⊕	VA-ET-VIENT + SIMPLE ALLUMAGE
⊕	VA-ET-VIENT DOUBLE ALLUMAGE
⊕	INTERRUPTEUR SIMPLE ALLUMAGE A VOYANT
⊕	INTERRUPTEUR SA RADIO
⊕	INTERRUPTEUR DA RADIO
⊕	INTERRUPTEUR VV RADIO
⊕	PRISE DE COURANT
⊕	PRISE DE COURANT EN HAUTEUR
R	PRISE DE COURANT FRIGO
F	PRISE DE COURANT FOUR
H	PRISE DE COURANT POUR HOTTE
LL	PRISE DE COURANT LAVE-LINGE
LV	PRISE DE COURANT LAVE-VAISSELLE
⊕	PRISE DE COURANT MICRO-ONDES
⊕	PRISE DE COURANT ETANCHE
⊕	PRISE DE COURANT ETANCHE EN HAUTEUR
ST	ALIMENTATION STORE
⊕	COMMANDE STORE

LEGENDE COURANTS FAIBLES

DAAF	DETECTEUR AUTONOME DE FUMEE
S	BOUTON SONNETTE (H= 1.20m)
⊕	VIDEOPHONE (H= 1.20m)
RJ	PRISE RJ45 (H= 0.40m)
RJ	PRISE RJ45 EN HAUTEUR
TV	PRISE TV-FM (H= 0.40m)
TV	PRISE TV-FM EN HAUTEUR
Th	Alimentation thermostat (H= 1.20m)

Nota : Des modifications sont susceptibles d'être apportées à ce plan en fonction des nécessités techniques, réglementaires ou administratives de la réalisation, tant en ce qui concerne les dimensions libres que les équipements et aménagements paysagers. Les soffites, faux-plafonds, retombées, gaines techniques, canalisations, trappes de visite, descentes d'eaux pluviales, éléments de charpente, équipements électriques, ne sont pas systématiquement représentés ou le sont à titre indicatif. Les dimensions et les implantations des appareils de chauffage, lorsqu'ils sont représentés, sont indicatifs et seront soumis à la conformité de l'étude thermique. Les équipements indiqués en pointillés figurent à titre indicatif et ne sont pas fournis. Les surfaces des placards sont comprises dans celles des pièces où ils se trouvent.