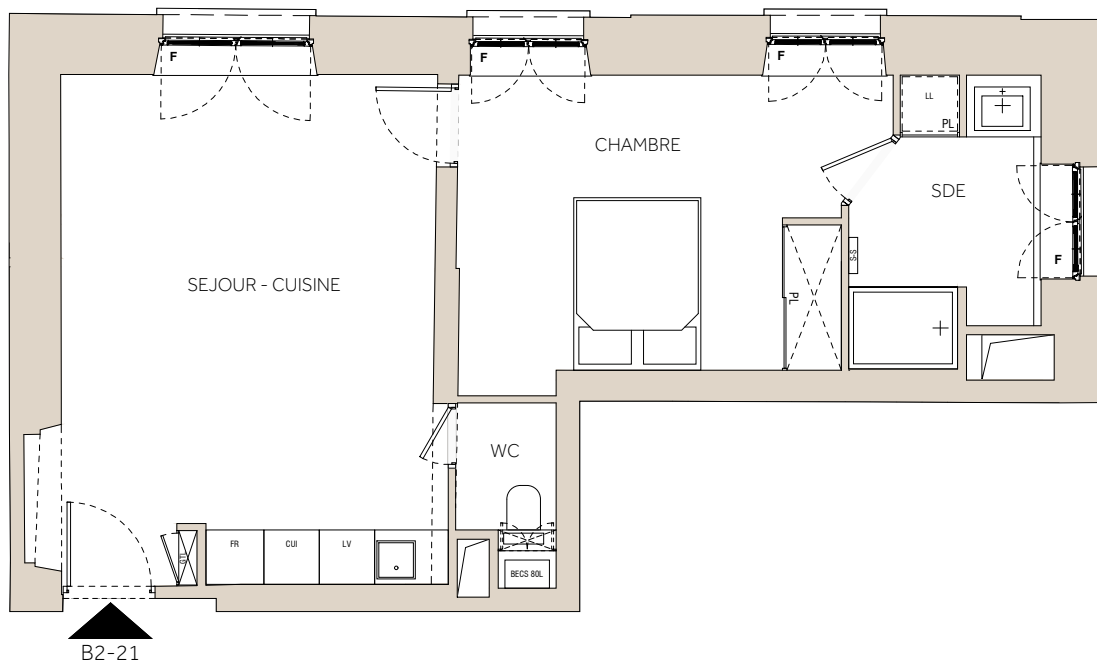


# Le hameau du Rosais



Des modifications sont susceptibles d'être apportées à ce plan en fonction des impératifs administratifs, des contraintes techniques de conception et des tolérances d'exécution

## Bâtiment 2 Niveau 2ème étage



T2 N° B2-21

### SURFACE HABITABLE

SEJOUR - CUISINE	23,5
CHAMBRE	14,5
SDE	5,5
WC	1,5
<b>TOTAL HABITABLE</b>	<b>45,0 m<sup>2</sup></b>



 PICHET

Indice 0 du 31 juillet 2024