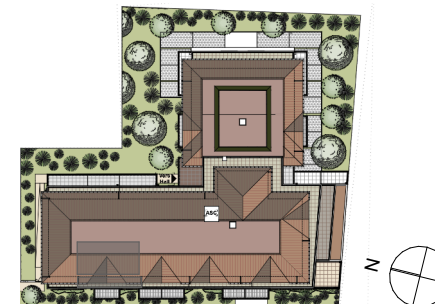


Bâtiment B  
Niveau R+3



2 pièces - B304

**Surfaces Habitables (m<sup>2</sup>)**

Séjour/ Cuisine	24,80
Chambre 1	14,25
Sde + Wc	6,45
<b>Total Habitable</b>	<b>45,50</b>

**Surfaces Annexes (m<sup>2</sup>)**

Terrasse	16,30
----------	-------



**PICHET**