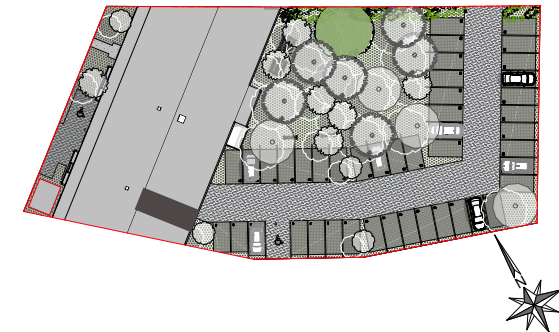


Des modifications sont susceptibles d'être apportées à ce plan en fonction des impératifs administratifs, des contraintes techniques de conception et des tolérances d'exécution.

Niveau R+3



1 pièce - N° 304

Surfaces Habitables

Entrée + Kitchenette + Unité de vie	17.00 m <sup>2</sup>
Salle d'eau + WC	3.00 m <sup>2</sup>

<b>Total Habitable</b>	<b>20.00 m<sup>2</sup></b>
------------------------	----------------------------



Indices C - Plan modifié le 30/01/2025