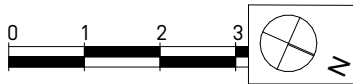


RDC



Des modifications sont susceptibles d'être apportées à ce plan en fonction des impératifs administratifs, des contraintes techniques de conception et des tolérances d'exécution.

## MAISONS INDIVIDUELLES

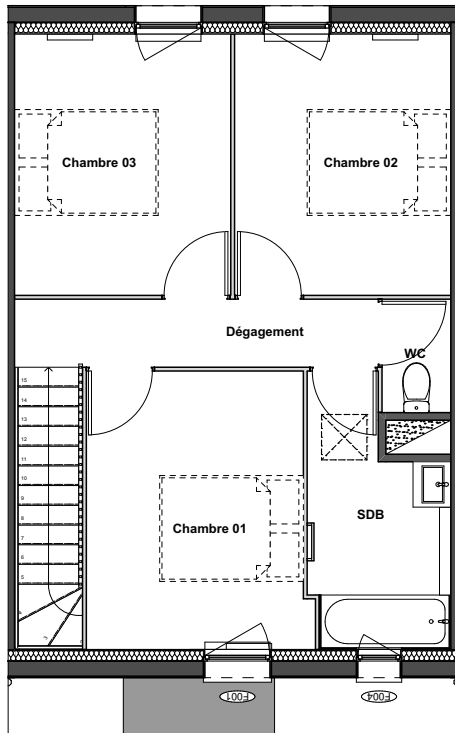


Maison 3 - J version PMR

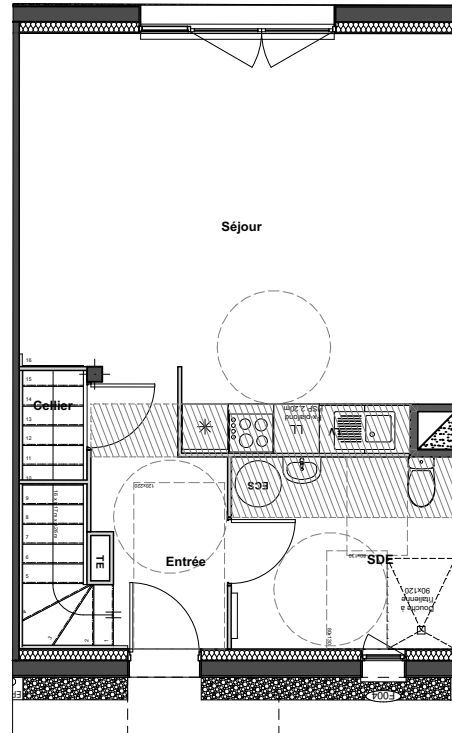
### Surfaces habitables

Rez-de-chaussée	Entrée	4,1
Rez-de-chaussée	Séjour	30,5
Rez-de-chaussée	Cellier	0,9
Rez-de-chaussée	SDE	7,5
		<b>43,0 m<sup>2</sup></b>
Etage 1er	Dégagement	4,3
Etage 1er	Chambre 01	10,7
Etage 1er	Chambre 02	9,9
Etage 1er	Chambre 03	9,9
Etage 1er	SDB	5,7
Etage 1er	WC	1,4
		<b>41,9 m<sup>2</sup></b>
		<b>Total surface habitable 84,9m<sup>2</sup></b>
Rez-de-chaussée	Jardin	39,4
		<b>39,4 m<sup>2</sup></b>

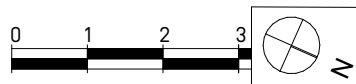




R+1



RDC



Des modifications sont susceptibles d'être apportées à ce plan en fonction des impératifs administratifs, des contraintes techniques de conception et des tolérances d'exécution.

## MAISONS INDIVIDUELLES

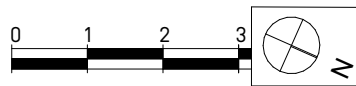
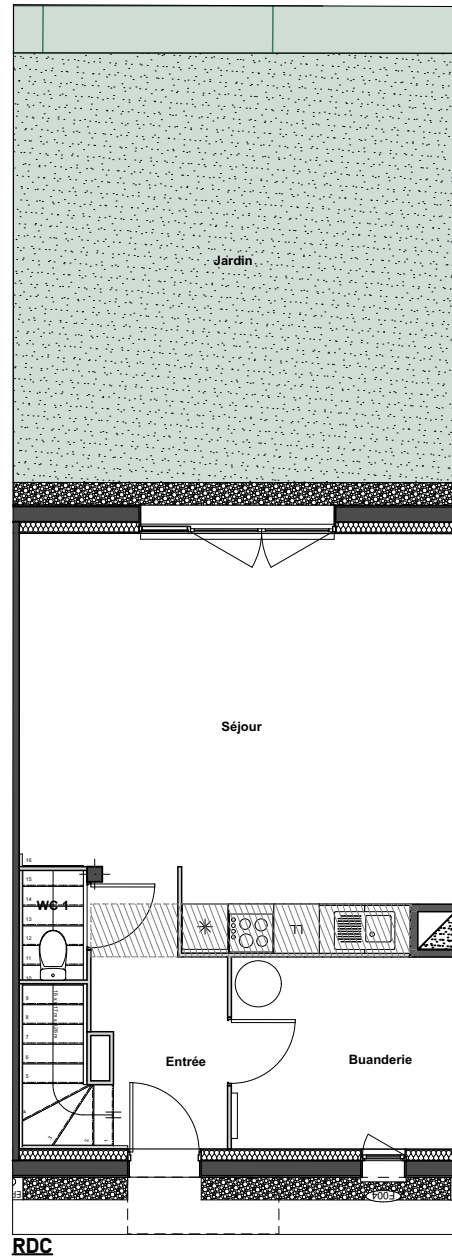


Maison 3 - T4 version PMR

### Surfaces habitables

Rez-de-chaussée	Entrée	4,1
Rez-de-chaussée	Séjour	30,5
Rez-de-chaussée	Cellier	0,9
Rez-de-chaussée	SDE	7,5
		<b>43,0 m<sup>2</sup></b>
Etage 1er	Dégagement	4,3
Etage 1er	Chambre 01	10,7
Etage 1er	Chambre 02	9,9
Etage 1er	Chambre 03	9,9
Etage 1er	SDB	5,7
Etage 1er	WC	1,4
		<b>41,9 m<sup>2</sup></b>
		<b>Total surface habitable 84,9 m<sup>2</sup></b>
Rez-de-chaussée	Jardin	39,4
		<b>39,4 m<sup>2</sup></b>





Des modifications sont susceptibles d'être apportées à ce plan en fonction des impératifs administratifs, des contraintes techniques de conception et des tolérances d'exécution.

## MAISONS INDIVIDUELLES

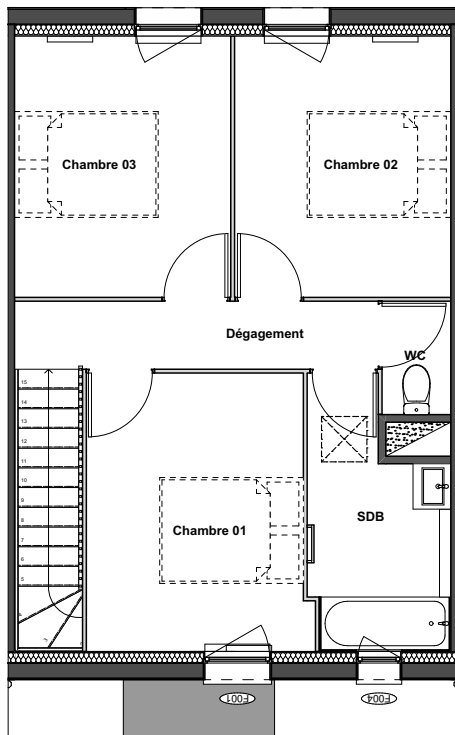


Maison 3 - J

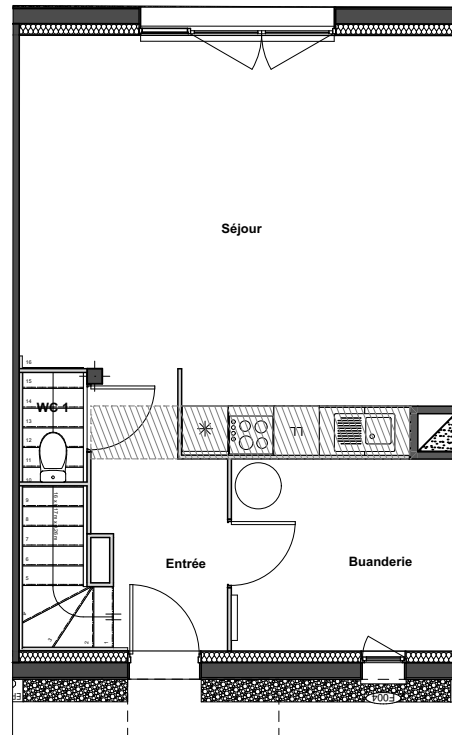
### Surfaces habitables

Rez-de-chaussée	Entrée	4,1
Rez-de-chaussée	Séjour	30,5
Rez-de-chaussée	WC 1	0,9
Rez-de-chaussée	Buanderie	7,5
		<b>43,0 m<sup>2</sup></b>
Etage 1er	Dégagement	4,3
Etage 1er	Chambre 01	10,7
Etage 1er	Chambre 02	9,9
Etage 1er	Chambre 03	9,9
Etage 1er	SDB	5,7
Etage 1er	WC	1,4
		<b>41,9 m<sup>2</sup></b>
		<b>Total surface habitable 84,9m<sup>2</sup></b>
Rez-de-chaussée	Jardin	39,4
		<b>39,4 m<sup>2</sup></b>

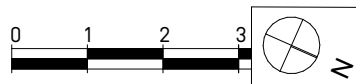




R+1

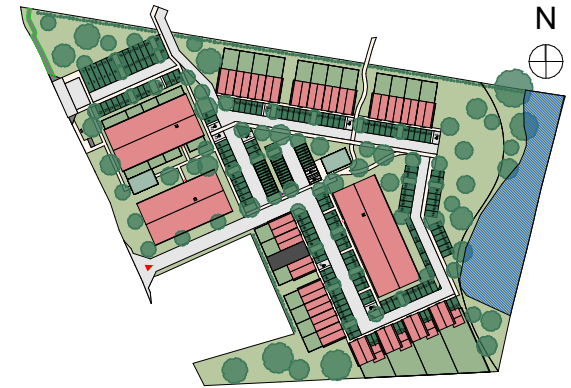


RDC



Des modifications sont susceptibles d'être apportées à ce plan en fonction des impératifs administratifs, des contraintes techniques de conception et des tolérances d'exécution.

## MAISONS INDIVIDUELLES



Maison 3 - T4

### Surfaces habitables

Rez-de-chaussée	Entrée	4,1
Rez-de-chaussée	Séjour	30,5
Rez-de-chaussée	WC 1	0,9
Rez-de-chaussée	Buanderie	7,5
		<b>43,0 m<sup>2</sup></b>
Etage 1er	Dégagement	4,3
Etage 1er	Chambre 01	10,7
Etage 1er	Chambre 02	9,9
Etage 1er	Chambre 03	9,9
Etage 1er	SDB	5,7
Etage 1er	WC	1,4
		<b>41,9 m<sup>2</sup></b>
		<b>Total surface habitable 84,9 m<sup>2</sup></b>
Rez-de-chaussée	Jardin	39,4
		<b>39,4 m<sup>2</sup></b>

